



Bungalow catalogus

2022

Van modern fancy tot cozy eco

www.balt-haus.com





Over onze bungalows

Met onze brede collectie tiny houses kunnen we aan alle behoeften van onze klanten voldoen. Onze stijlvolle, moderne tiny houses passen perfect binnen uw perceel of camping. Behalve een eye-catcher zal het ook een comfortabel, veilig huis zijn waarin u heerlijk zult wonen.

Voordelen

- Lagere prijs
- Aanzienlijk kortere uitvoeringstijd
- Lage onderhoudskosten
- Energiezuinig en milieuvriendelijk
- Mobiel en onafhankelijk
- Veilig en duurzaam
- Modern ontwerp





**KIJK EENS IN ONS TINY HOUSE ASSORTIMENT EN KIES
UW VAKANTIEHUIS, TUINSCHUUR OF STIJLVOLLE
WERKRUIMTE**

www.balt-haus.com

Tiny house- MM-1

60m²

Woonoppervlakte: 36m²

Dak buiten: 250 mm dakisolatie. Metalen dakbedekking en drainagesysteem van het merk Ruukki.

Dak binnen: Gipsplaten afscheiding.

Muren buiten: Gevel van geschaafde planken, geschilderd met hoogwaardige gevelverf op waterbasis geproduceerd in Duitsland en Zweden.

Muren binnen: Dubbele gipskartonwanden.

Vloer: geïsoleerd met 150 mm polystyreen; bescherming van het karkas tegen knaagdieren.

Vloer binnen: Gipsplaten vloer.

Ramen: PVC ramen en buitendeuren met GEALAN 8000 met zeven isolatiekamers, tweekamerpakket met drie ramen.

Elektrische installatie: Elektrische bedrading die voldoet aan EU-norm, schakelkast met beveiliging, ingebouwde schakelaars voor branch boxes

Sanitair: Riolering en koudwatertoevoer in de badkamer en keuken.

Prijs: Vanaf 1300/m² + BTW



Tiny House MM-2

60m²



60m²

Dak buiten: 250 mm dakisolatie. Metalen dakbedekking en drainagesysteem van het merk Ruukki.

Dak binnen: Gipsplaten afscheiding.

Muren buiten: Gevel van geschaafde planken, geschilderd met hoogwaardige gevelverf op waterbasis geproduceerd in Duitsland en Zweden.

Muren binnen: Dubbele gipskartonwanden.

Vloer: geïsoleerd met 150 mm polystyreen; bescherming van het karkas tegen knaagdieren.

Vloer binnen: Gipsplaten vloer.

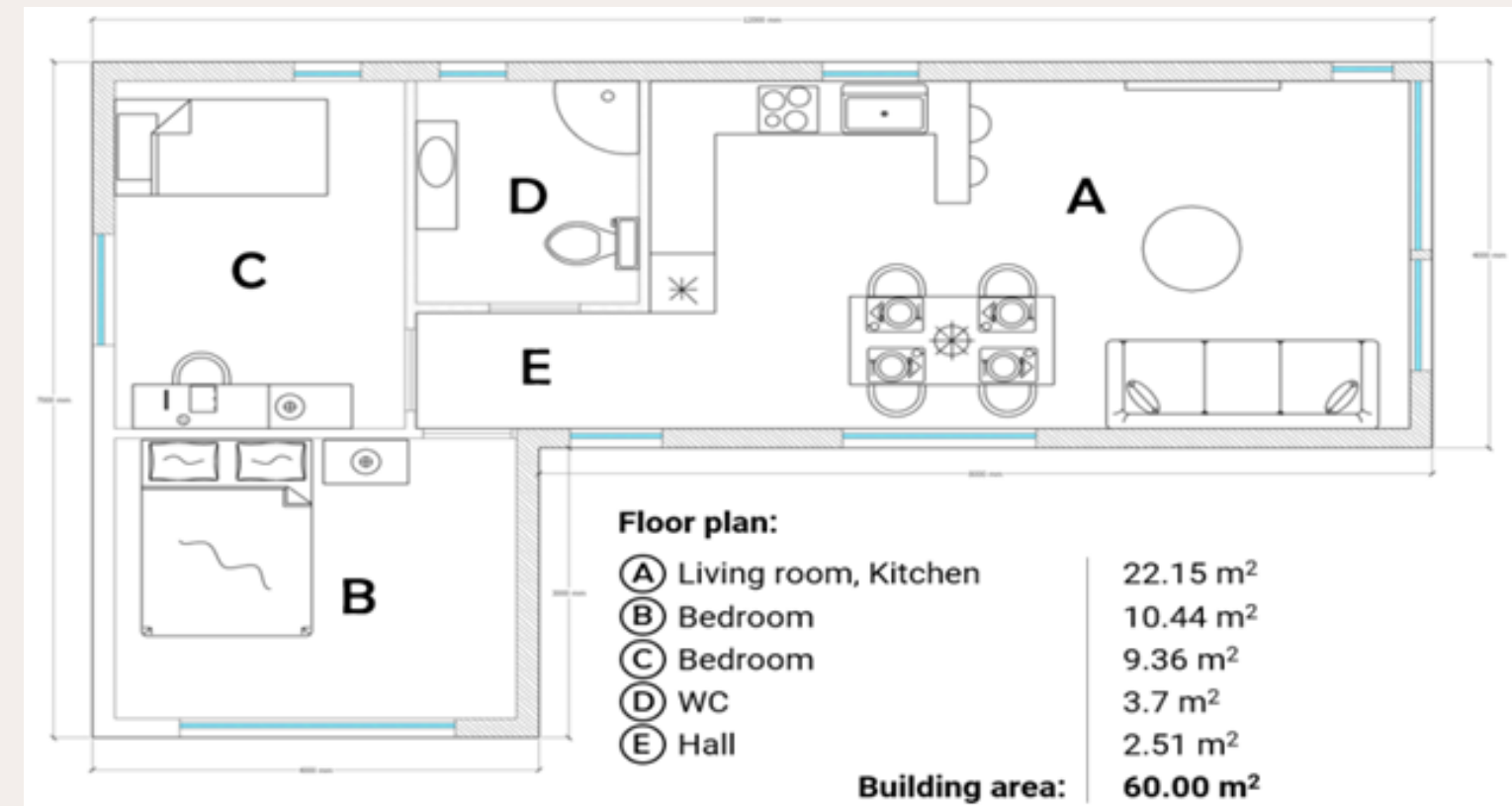
Ramen: PVC ramen en buitendeuren met GEALAN 8000 met zeven isolatiekamers, tweekamerpakket met drie ramen.

Elektrische installatie: Elektrische bedrading die voldoet aan EU-norm, schakelkast met beveiliging, ingebouwde schakelaars voor branch boxes

Sanitair: Riolering en koudwatertoevoer in de badkamer en keuken.

Prijs: Vanaf 1300/m² + BTW

Tiny House MM-2



Tiny house- MM-3

54m²

Dak buiten: 250 mm dakisolatie. Metalen dakbedekking en drainagesysteem van het merk Ruukki.

Dak binnen: Gipsplaten afscheiding.

Muren buiten: Gevel van geschaafde planken, geschilderd met hoogwaardige gevelverf op waterbasis geproduceerd in Duitsland en Zweden.

Muren binnen: Dubbele gipskartonwanden.

Vloer: geïsoleerd met 150 mm polystyreen; bescherming van het karkas tegen knaagdieren.

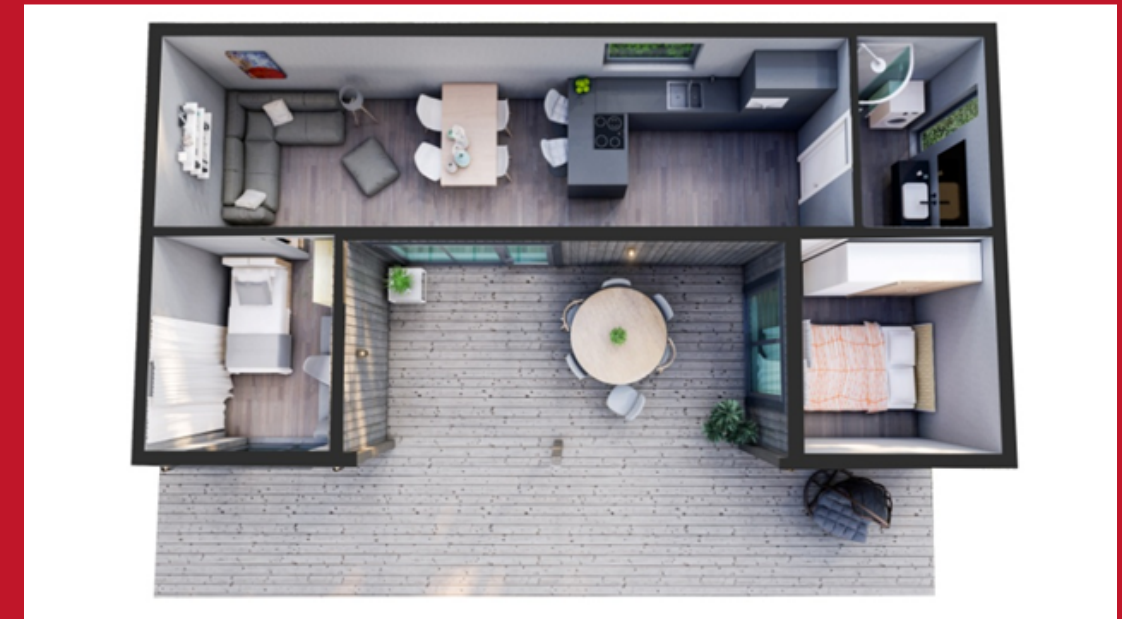
Vloer binnen: Gipsplaten vloer.

Ramen: PVC ramen en buitendeuren met GEALAN 8000 met zeven isolatiekamers, tweekamerpakket met drie ramen.

Elektrische installatie: Elektrische bedrading die voldoet aan EU-norm, schakelkast met beveiliging, ingebouwde schakelaars voor branch boxes

Sanitair: Riolering en koudwatertoevoer in de badkamer en keuken.

Prijs: Vanaf 1300/m² + BTW





Tiny House MM-4

40m²



Dak buiten: 250 mm dakisolatie. Metalen dakbedekking en drainagesysteem van het merk Ruukki.

Dak binnen: Gipsplaten afscheiding.

Muren buiten: Gevel van geschaafde planken, geschilderd met hoogwaardige gevelverf op waterbasis geproduceerd in Duitsland en Zweden.

Muren binnen: Dubbele gipskartonwanden.

Vloer: geïsoleerd met 150 mm polystyreen; bescherming van het karkas tegen knaagdieren.

Vloer binnen: Gipsplaten vloer.

Ramen: PVC ramen en buitendeuren met GEALAN 8000 met zeven isolatiekamers, tweekamerpakket met drie ramen.

Elektrische installatie: Elektrische bedrading die voldoet aan EU-norm, schakelkast met beveiliging, ingebouwde schakelaars voor branch boxes

Prijs: Vanaf 1300/m² + BTW





Tiny House MM-5

72m²



Dak buiten: 250 mm dakisolatie. Metalen dakbedekking en drainagesysteem van het merk Ruukki.

Dak binnen: Gipsplaten afscheiding.

Muren buiten: Gevel van geschaafde planken, geschilderd met hoogwaardige gevelverf op waterbasis geproduceerd in Duitsland en Zweden.

Muren binnen: Dubbele gipskartonwanden.

Vloer: geïsoleerd met 150 mm polystyreen; bescherming van het karkas tegen knaagdieren.

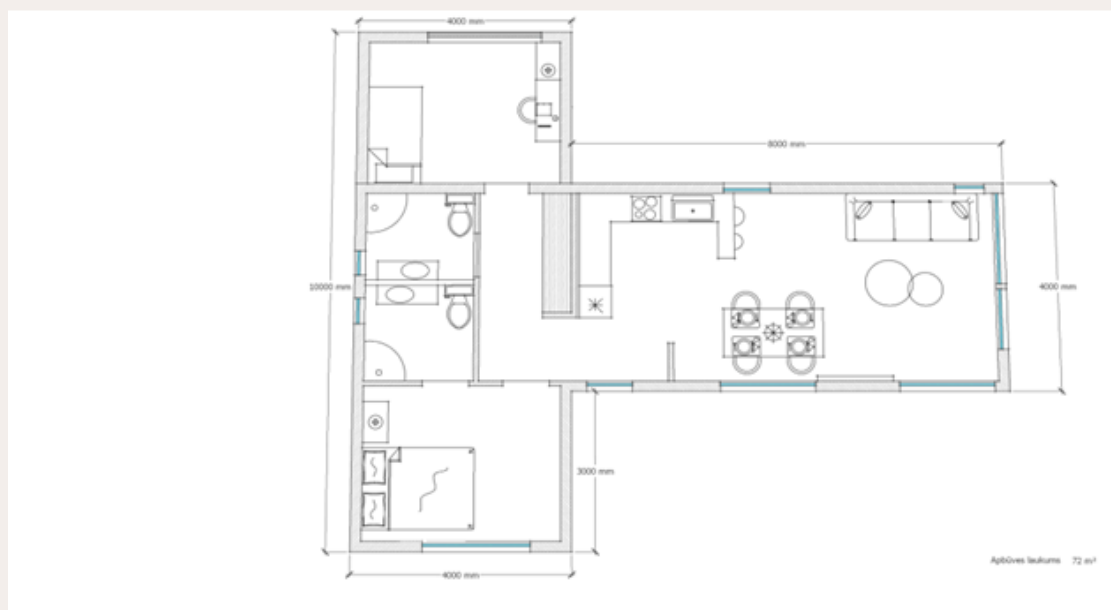
Vloer binnen: Gipsplaten vloer.

Ramen: PVC ramen en buitendeuren met GEALAN 8000 met zeven isolatiekamers, tweekamerpakket met drie ramen.

Elektrische installatie: Elektrische bedrading die voldoet aan EU-norm, schakelkast met beveiliging, ingebouwde schakelaars voor branch boxes

Sanitair: Riolering en koudwatertoevoer in de badkamer en keuken.

Prijs: Vanaf 1300/m² + BTW



Tiny House MB-01

24m²; 40m²; 55,12m², 100m²

3-pans aluminium/houten ramen/kunststof ramen (afhankelijk van de grootte van het huis)

Isolatielaag: 300 mm or 200 mm

Roto dakramen.

Elektrische bediening.

Verkrijgbaar in gedeeltelijke afwerking of volledige afwerking.

Het huis is geschikt om het hele jaar door te wonen.

Prijs: Vanaf 1300/m² + BTW



Tiny House BO-01

40m²

Dak buiten: 250 mm dakisolatie.

Dak binnen: Geverfde gipsplaten afscheiding, of wandbekleding.

Muren buiten: 250 mm isolatie. Gevel van geschaafde planken, geverfd met hoge kwaliteit gevelverf op waterbasis.

Muren binnen: Geverfde platen van gipskarton, of wandbekleding.

Vloer: 250 mm isolatie, bescherming van het karkas tegen knaagdieren.

Vloer binnen: Gipsplaten, laminaat.

Ramen: PVC ramen en externe deuren met drie glasdelen.

Elektrische installatie: Elektrische bedrading die voldoet aan EU-norm, schakelkast met beveiliging, ingebouwde schakelaars.

Sanitair: Riolering, toevoer van koud en warm water in de badkamer en keuken. Toiletpot, douchecabine, gootsteen, mengkranen. Boiler met inhoud van 75 liter.

Verwarming: Elektrische kachels.

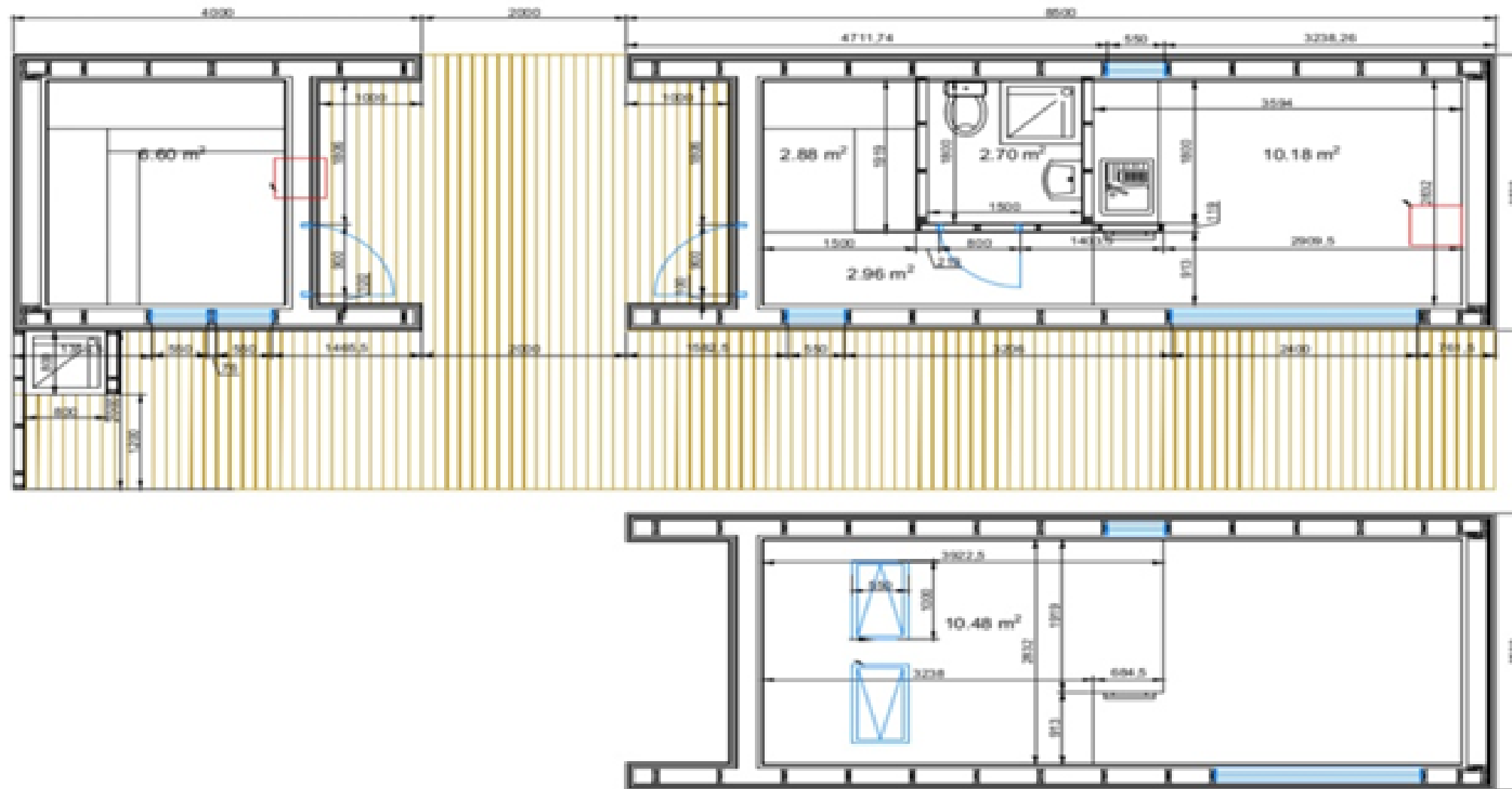
Keuken: Ikea meubels zonder keukenapparatuur. Kraan en spoelbak.

Prijs: Vanaf 1300/m² + BTW



Tiny House BO-02

46m²



46m²

Tiny House BO-02

Woonoppervlakte: 36m², sauna: 10m²

Dak buiten: 250 mm dakisolatie. Metalen dakbedekking en drainagesysteem van het merk Ruukki.

Dak binnen: Geverfde gipsplaten afscheiding, of wandbekleding.

Muraen buiten: 250 mm isolatie. Gevel van geschaafde planken, geverfd met hoge kwaliteit gevelverf op waterbasis.

Muren binnen: Geverfde platen van gipskarton of wandbekleding.

Vloer: 250 mm isolatie, bescherming van het karkas tegen knaagdieren.

Vloer binnen: Gipsplaten, laminaat.

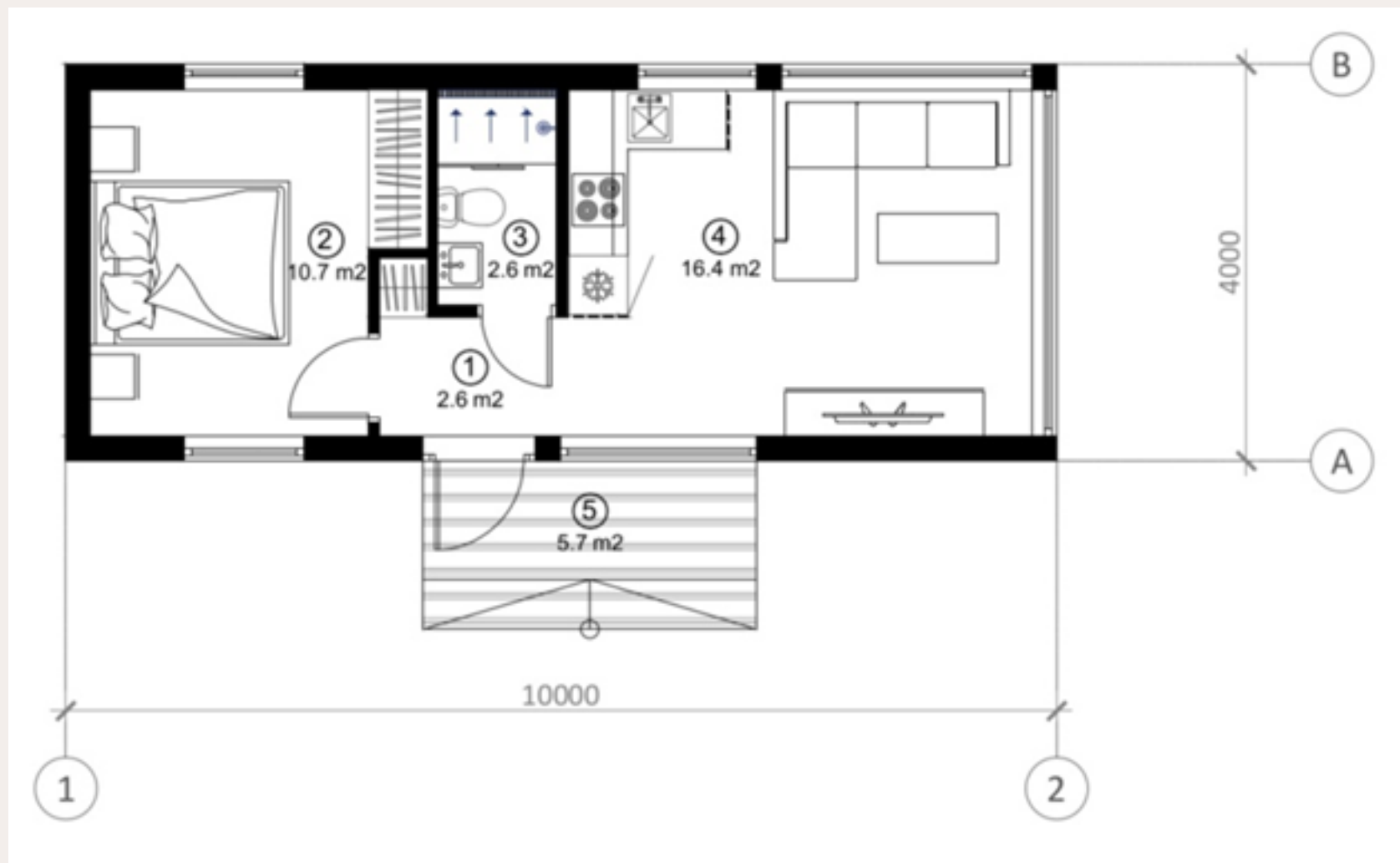
Ramen: PVC ramen en externe deuren met drie glasdelen.

Elektrische installatie: Elektrische bedrading die voldoet aan EU-norm, schakelkast met beveiliging, ingebouwde schakelaars.

Prijs: Vanaf 1300/m² + BTW

Tiny House BO-03

40m²



Tiny House BO-03

40m²

Dak buiten: 250 mm dakisolatie. Metalen dakbedekking en drainagesysteem van het merk Ruukki.

Dak binnen: Geverfde gipsplaten afscheiding, of wandbekleding.

Muren buiten: 250 mm isolatie. Gevel van geschaafde planken, geverfd met hoge kwaliteit gevelverf op waterbasis.

Muren binnen: Geverfde platen van gipskarton of wandbekleding.

Vloer: 250 mm isolatie, bescherming van het karkas tegen knaagdieren.

Vloer binnen: Gipsplaten, laminaat.

Ramen: PVC ramen en externe deuren met drie glasdelen.

Elektrische installatie: Elektrische bedrading die voldoet aan EU-norm, schakelkast met beveiliging, ingebouwde schakelaars.

Sanitair: Riolering, toevoer van koud en warm water in de badkamer en keuken. Toiletpot, douchecabine, gootsteen, mengkranen. Boiler met inhoud van 75 liter.

Verwarming: Elektrische kachels.

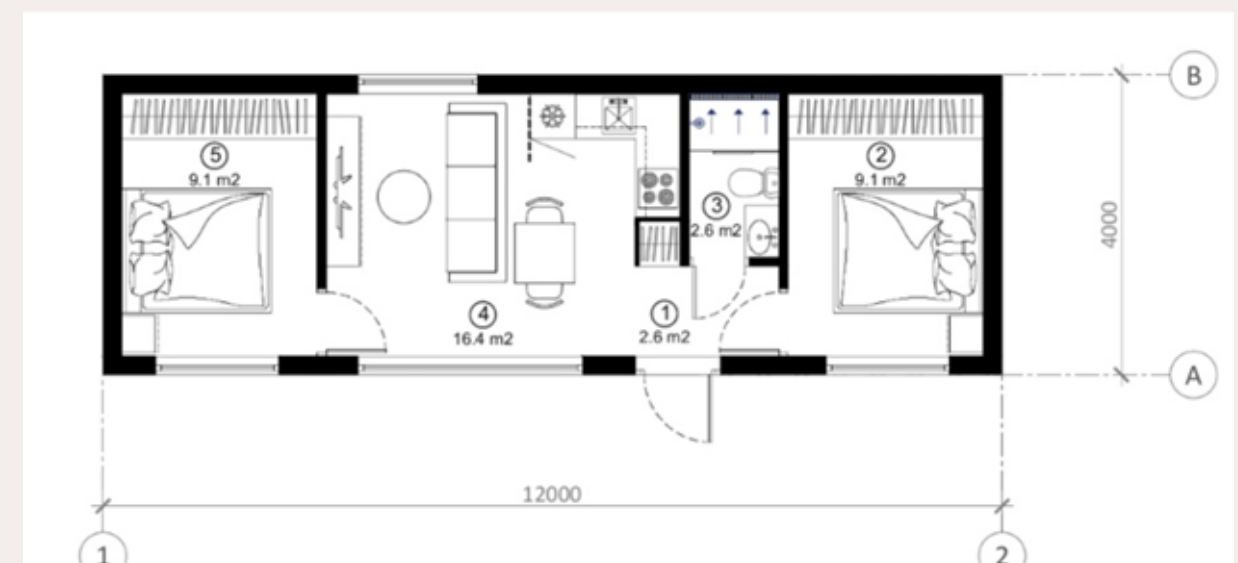
Keuken: Ikea meubels zonder keukenapparatuur. Kraan en spoelbak.

Terras: Grenen terrasplanken

Prijs: Vanaf 1300/m² + BTW

Tiny House BO-04

40m²



40m²

Tiny House BO-04

Dak buiten: 250 mm dakisolatie. Metalen dakbedekking en drainagesysteem van het merk Ruukki.

Dak binnen: Geverfde gipsplaten afscheiding, of wandbekleding.

Muren buiten: 250 mm isolatie. Gevel van geschaafde planken, geverfd met hoge kwaliteit gevelverf op waterbasis.

Muren binnen: Geverfde platen van gipskarton of wandbekleding.

Vloer: 250 mm isolatie, bescherming van het karkas tegen knaagdieren.

Vloer binnen: Gipsplaten, laminaat.

Ramen: PVC ramen en externe deuren met drie glasdelen.

Elektrische installatie: Elektrische bedrading die voldoet aan EU-norm, schakelkast met beveiliging, ingebouwde schakelaars.

Sanitair: Riolering, toevoer van koud en warm water in de badkamer en keuken. Toiletpot, douchecabine, gootsteen, mengkranen.

Boiler met inhoud van 75 liter.

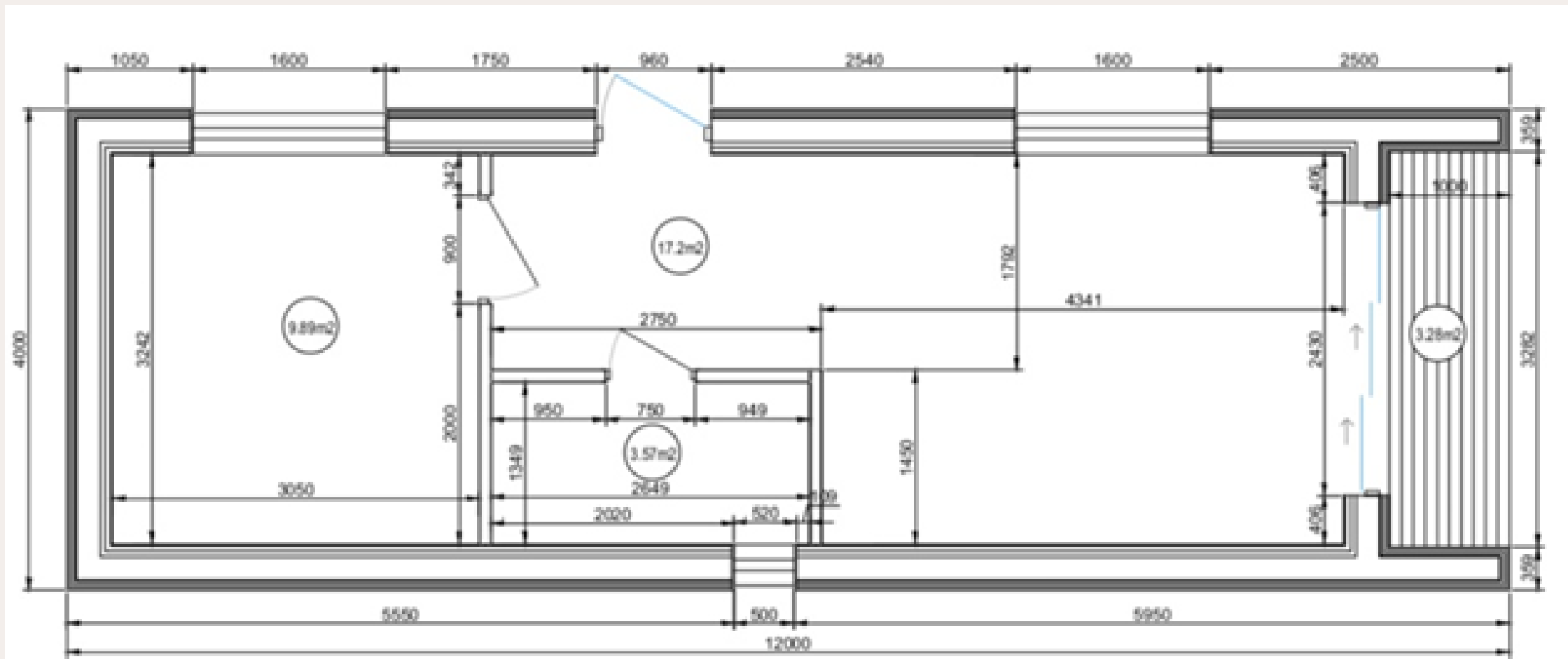
Verwarming: Elektrische kachels.

Keuken: Ikea meubels zonder keukenapparatuur. Kraan en spoelbak.

Prijs: Vanaf 1300/m² + BTW

Tiny House BO-05

40m²



Tiny House BO-05

40m²

Dak buiten: 250 mm dakisolatie. Metalen dakbedekking en drainagesysteem van het merk Ruukki.

Dak binnen: Geverfde gipsplaten afscheiding, of wandbekleding.

Muren buiten: 250 mm isolatie. Gevel van geschaafde planken, geverfd met hoge kwaliteit gevelverf op waterbasis.

Muren binnen: Geverfde platen van gipskarton of wandbekleding.

Vloer: 250 mm isolatie, bescherming van het karkas tegen knaagdieren.

Vloer binnen: Gipsplaten.

Ramen: PVC ramen en externe deuren met drie glasdelen.

Elektrische installatie: Elektrische bedrading die voldoet aan EU-norm, schakelkast met beveiliging, ingebouwde schakelaars.

Sanitair: Riolering, toevoer van koud en warm water in de badkamer en keuken. Toiletpot, douchecabine, gootsteen, mengkranen. Boiler met inhoud van 75 liter.

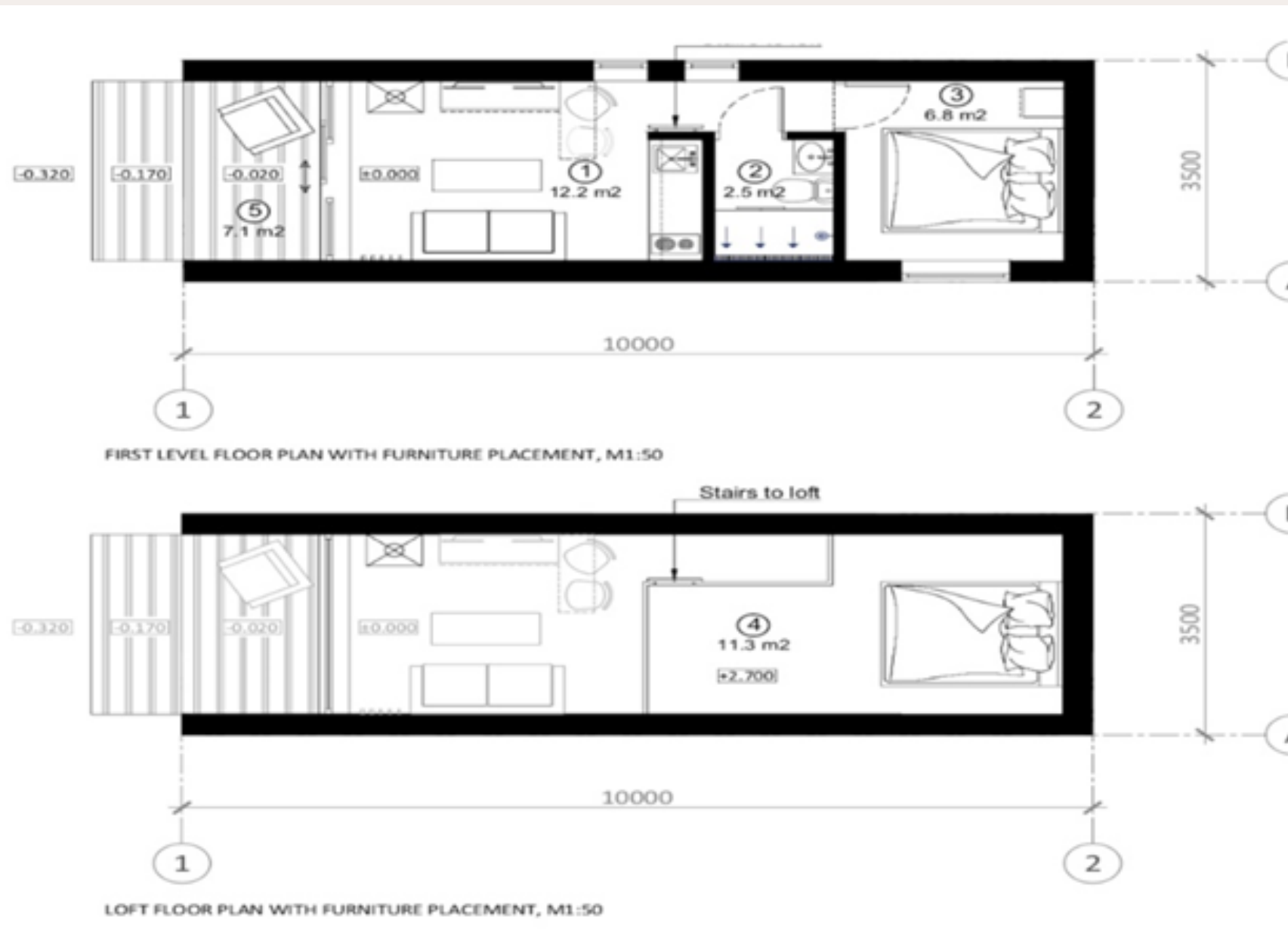
Verwarming: Elektrische kachels.

Keuken: Ikea meubels zonder keukenapparatuur. Kraan en spoelbak.

Prijs: Vanaf 1300/m² + BTW

Tiny House BO-06

35m²



Tiny House BO-06

35m²

Dak buiten: 250 mm dakisolatie. Metalen dakbedekking en drainagesysteem van het merk Ruukki.
Dak binnen: Geverfde gipsplaten afscheiding, of wandbekleding.

Muren buiten: 250 mm isolatie. Gevel van geschaafde planken, geverfd met hoge kwaliteit gevelverf op waterbasis.
Muren binnen: Geverfde platen van gipskarton of wandbekleding.

Vloer: 250 mm isolatie, bescherming van het karkas tegen knaagdieren.
Vloer binnen: Gipsplaten, laminaat.

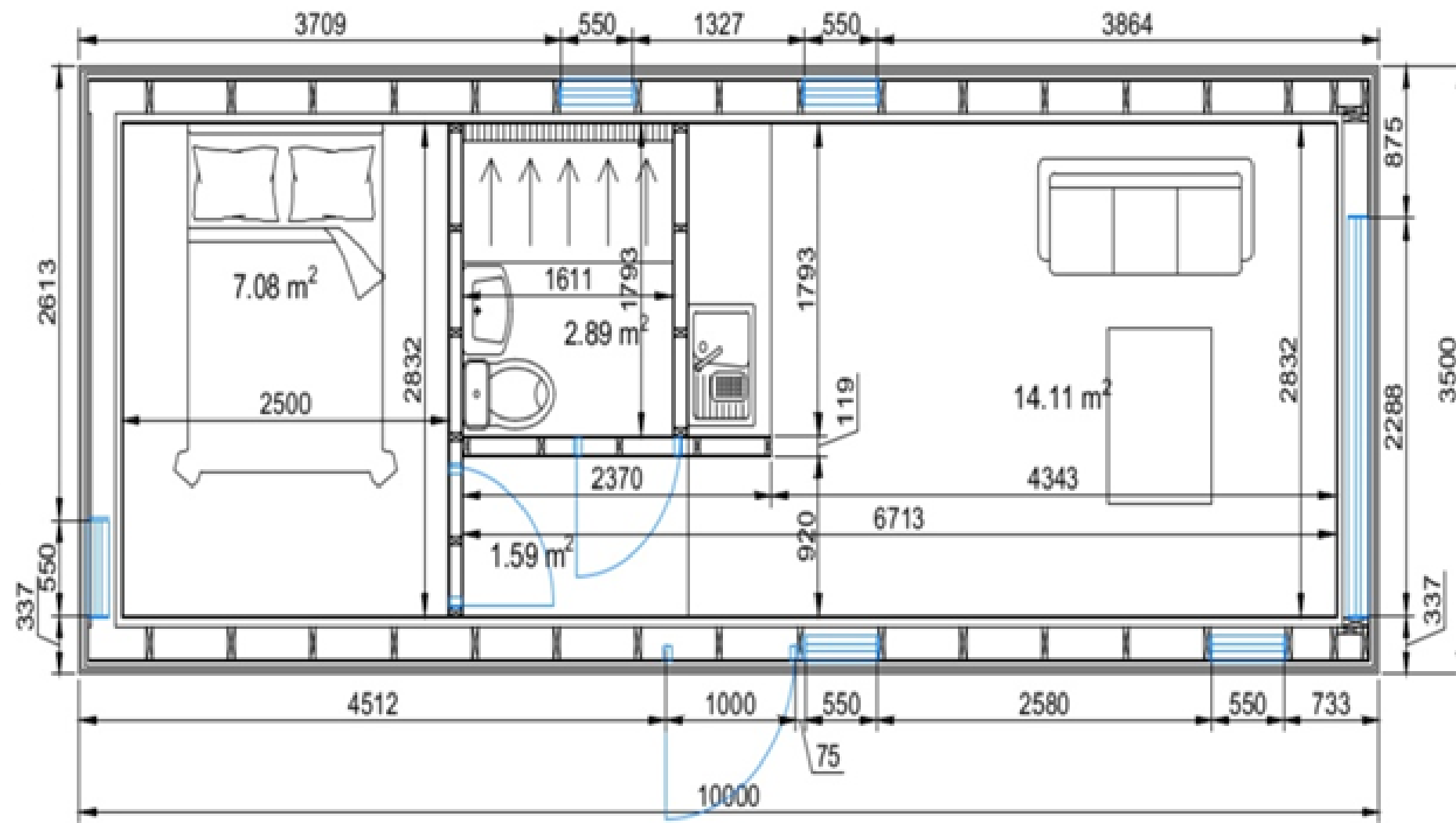
Ramen: PVC ramen en externe deuren met drie glasdelen.

Elektrische installatie: Elektrische bedrading die voldoet aan EU-norm, schakelkast met beveiliging, ingebouwde schakelaars.
Sanitair: Riolering, toevoer van koud en warm water in de badkamer en keuken. Toiletpot, douchecabine, gootsteen, mengkranen.
Boiler met inhoud van 75 liter.
Verwarming: Elektrische kachels.
Keuken: Ikea meubels zonder keukenapparatuur. Kraan en spoelbak.

Prijs: Vanaf 1300/m² + BTW

Tiny House BO-07

35m²



35m²

Tiny House BO-07

Dak buiten: 250 mm dakisolatie.

Dak binnen: Geverfde gipsplaten afscheiding, of wandbekleding.

Muren buiten: 250 mm isolatie. Gevel van plaatstaal of van geschaafde planken geverfd met hoge kwaliteit gevelverf op waterbasis.

Muren binnen: Geverfde platen van gipskarton of wandbekleding.

Vloer: 250 mm isolatie, bescherming van het karkas tegen knaagdieren.

Vloer binnen: Gipsplaten, laminaat.

Ramen: PVC ramen en externe deuren met drie glasdelen.

Elektrische installatie: Elektrische bedrading die voldoet aan EU-norm, schakelkast met beveiliging, ingebouwde schakelaars.

Sanitair: Riolering, toevoer van koud en warm water in de badkamer en keuken. Toiletpot, douchecabine, gootsteen, mengkranen. Boiler met inhoud van 75 liter.

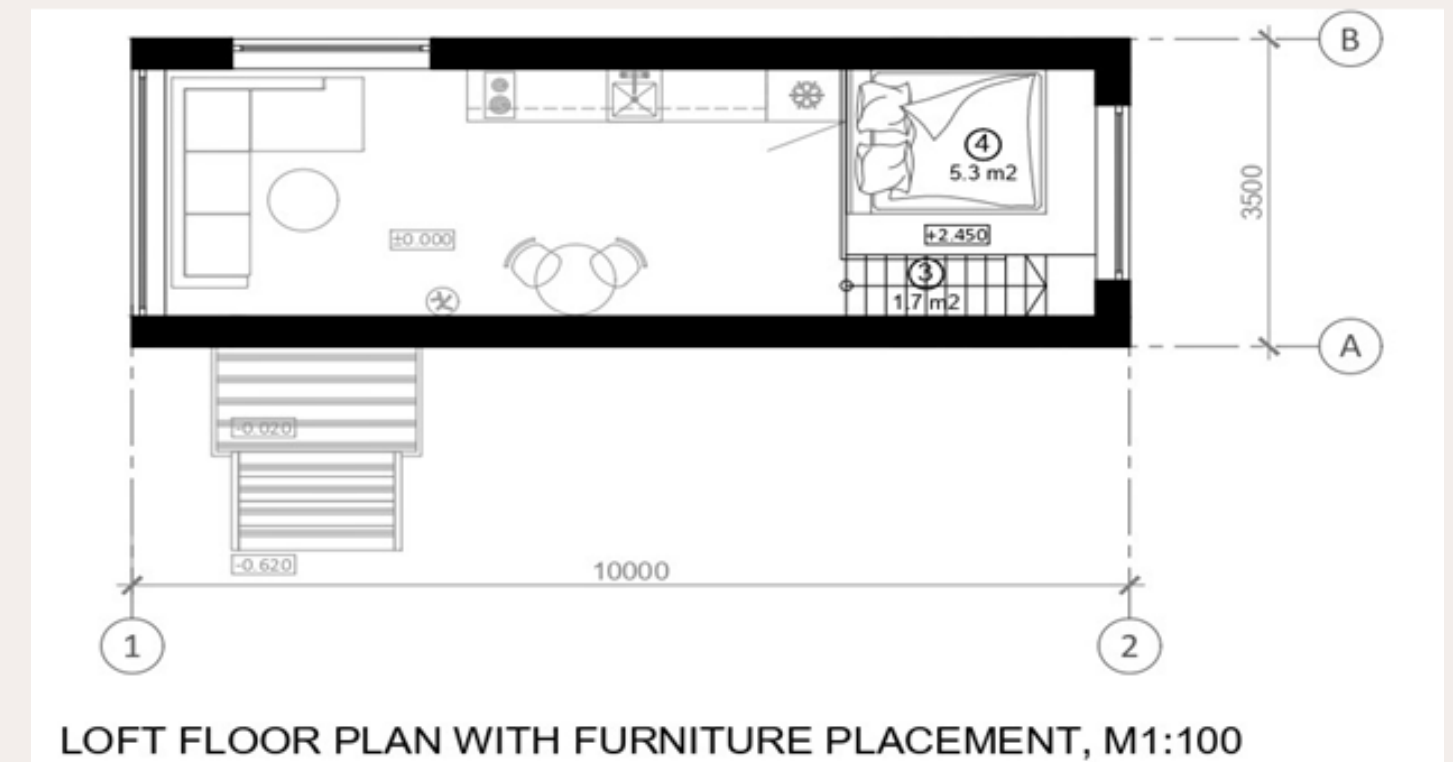
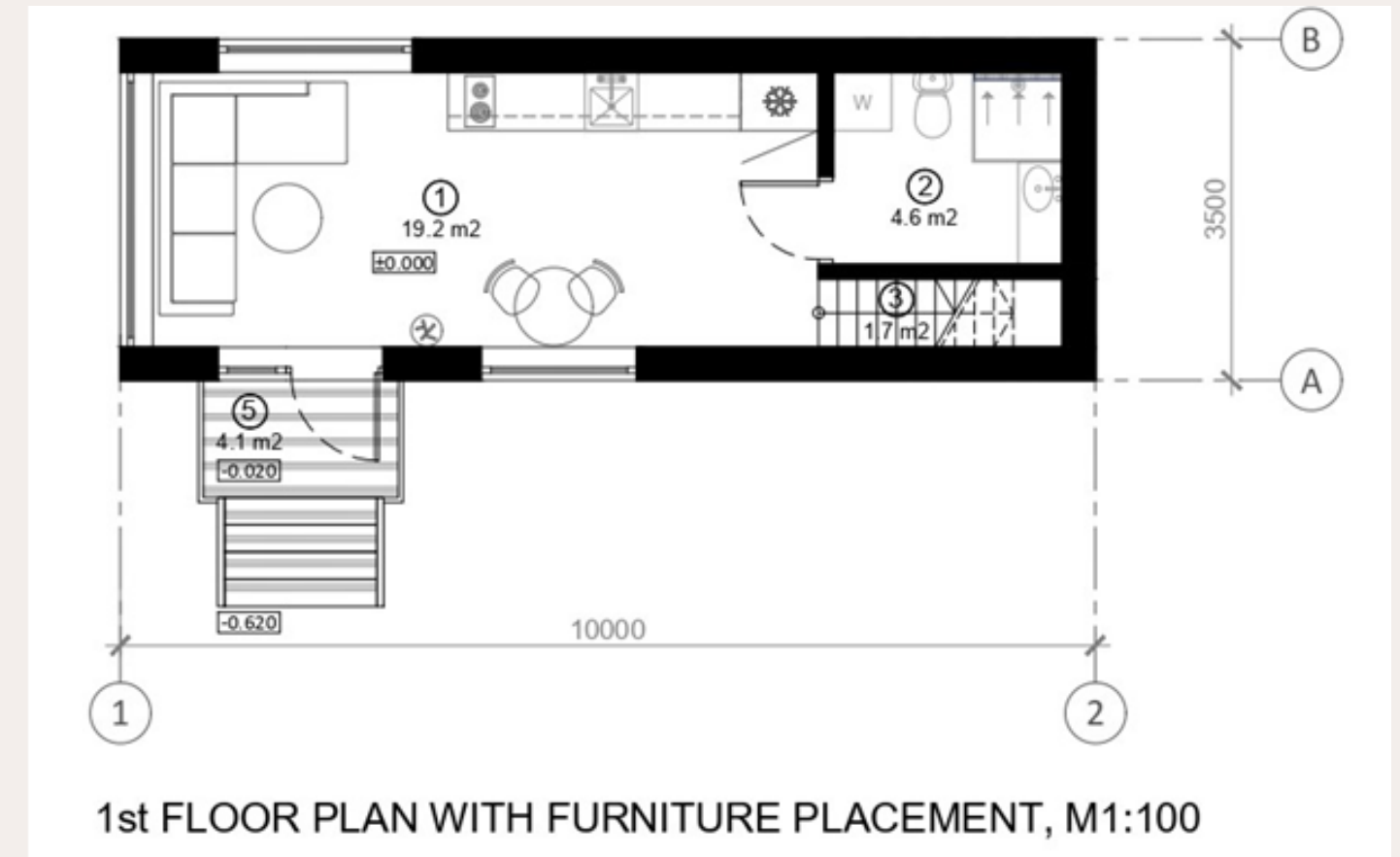
Verwarming: Elektrische kachels.

Keuken: Ikea meubels zonder keukenapparatuur. Kraan en spoelbak.

Prijs: Vanaf 1300/m² + BTW

Tiny House BO-08

35m²



Tiny House BO-08

35m²

Dak buiten: 250 mm dakisolatie.

Dak binnen: Geverfde gipsplaten afscheiding, of wandbekleding.

Muren buiten: 250 mm isolatie. Gevel van geschaafde planken, geverfd met hoge kwaliteit gevelverf op waterbasis.

Muren binnen: Geverfde platen van gipskarton of wandbekleding.

Vloer: 250 mm isolatie, bescherming van het karkas tegen knaagdieren.

Vloer binnen: Gipsplaten, laminaat.

Ramen: PVC ramen en externe deuren met drie glasdelen.

Elektrische installatie: Elektrische bedrading die voldoet aan EU-norm, schakelkast met beveiliging, ingebouwde schakelaars.

Sanitair: Riolering, toevoer van koud en warm water inde badkamer en keuken. Toiletpot, douchecabine, gootsteen, mengkranen.

Boiler met inhoud van 75 liter.

Verwarming: Elektrische kachels.

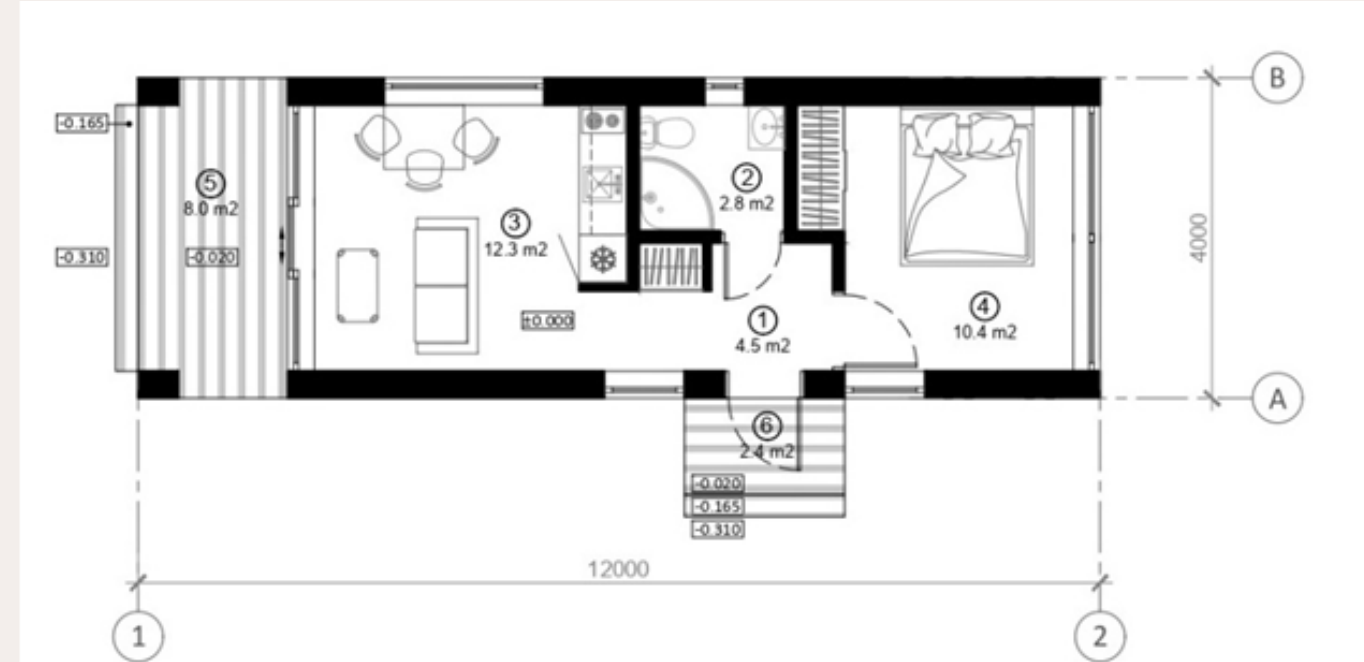
Keuken: Ikea meubels zonder keukenapparatuur. Kraan en spoelbak.

Terras: Grenen terrasplanken

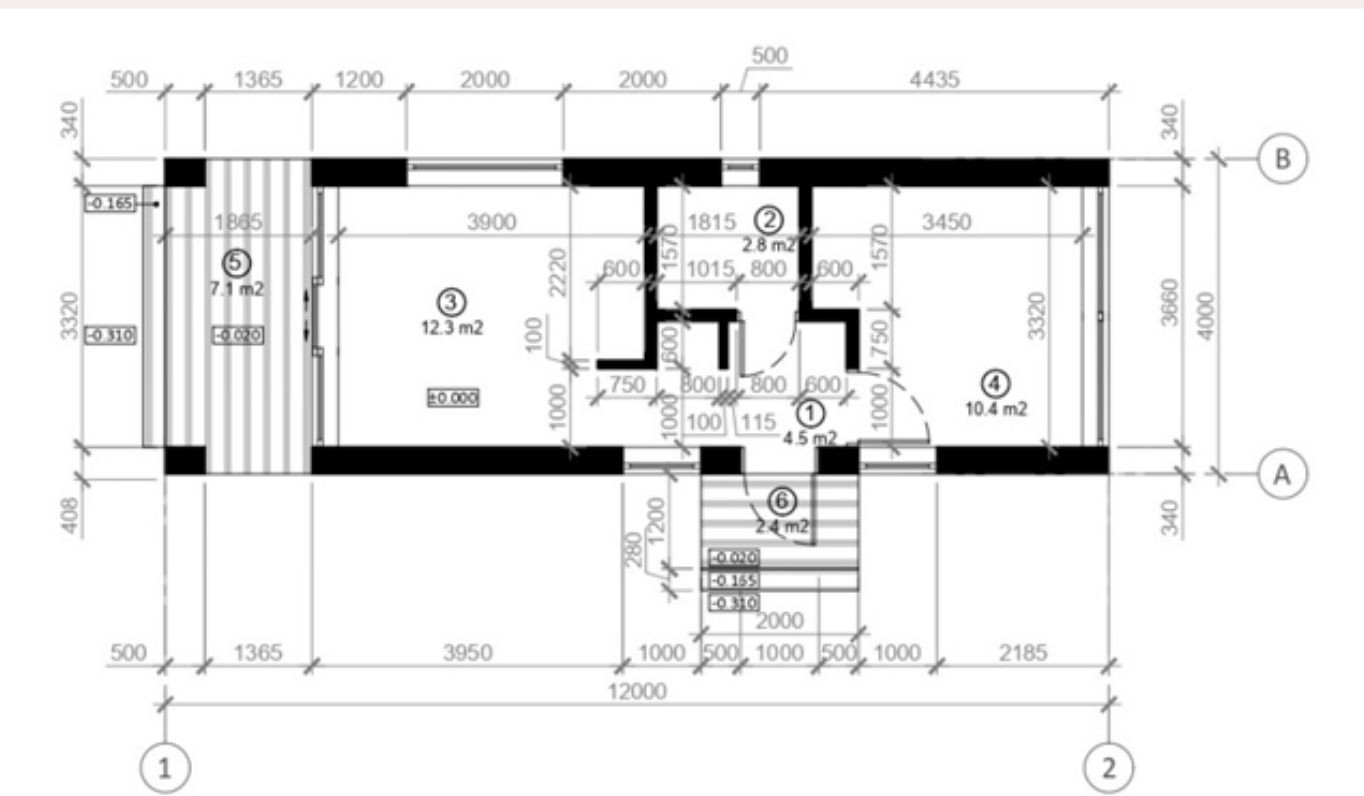
Prijs: Vanaf 1300/m² + BTW

Tiny House BO-09

40m²



1st FLOOR PLAN WITH FURNITURE PLACEMENT, M1:100



LOFT FLOOR PLAN WITH FURNITURE PLACEMENT, M1:100

Tiny House BO-09

40m²

Dak buiten: 250 mm dakisolatie. Metalen dakbedekking en drainagesysteem van het merk Ruukki.
Dak binnen: Geverfde gipsplaten afscheiding, of wandbekleding.

Muren buiten: 250 mm isolatie. Gevel van geschaafde planken, geverfd met hoge kwaliteit gevelverf op waterbasis.
Muren binnen: Geverfde platen van gipskarton of wandbekleding.

Vloer: 250 mm isolatie, bescherming van het karkas tegen knaagdieren.
Vloer binnen: Gipsplaten, laminaat.

Ramen: PVC ramen en externe deuren met drie glasdelen.

Elektrische installatie: Elektrische bedrading die voldoet aan EU-norm, schakelkast met beveiliging, ingebouwde schakelaars.
Sanitair: Riolering, toevoer van koud en warm water in de badkamer en keuken. Toiletpot, douchecabine, gootsteen, mengkranen. Boiler met inhoud van 75 liter.
Verwarming: Elektrische kachels.
Keuken: Ikea meubels zonder keukenapparatuur. Kraan en spoelbak.
Terras: Grenen terrasplanken

Prijs: Vanaf 1300/m² + BTW

Tiny House BO-10

22,3m²

Woonoppervlakte: 2,5m x 7,2m

Dak buiten: 150 mm dakisolatie. Metalen dakbedekking en drainagesysteem van het merk Ruukki.

Dak binnen: Geverfde gipsplaten afscheiding, of wandbekleding.

Muren buiten: 100mm isolatie. Gevel van geschaafde planken, geverfd met hoge kwaliteit gevelverf op waterbasis.

Muren binnen: Geverfde platen van gipskarton of wandbekleding.

Vloer: Het huis is gebouwd op een Vlemix trailer model TH720.

Vloer binnen: Gipsplaten, laminaat.

Ramen: PVC ramen en externe deuren met drie glasdelen.

Elektrische installatie: Elektrische bedrading die voldoet aan EU-norm, schakelkast met beveiliging, ingebouwde schakelaars.

Sanitair: Riolering, toevoer van koud en warm water in de badkamer en keuken. Toiletpot, douchecabine, gootsteen, mengkranen. Boiler voor verwarmen water.

Verwarming: Elektrische kachels.

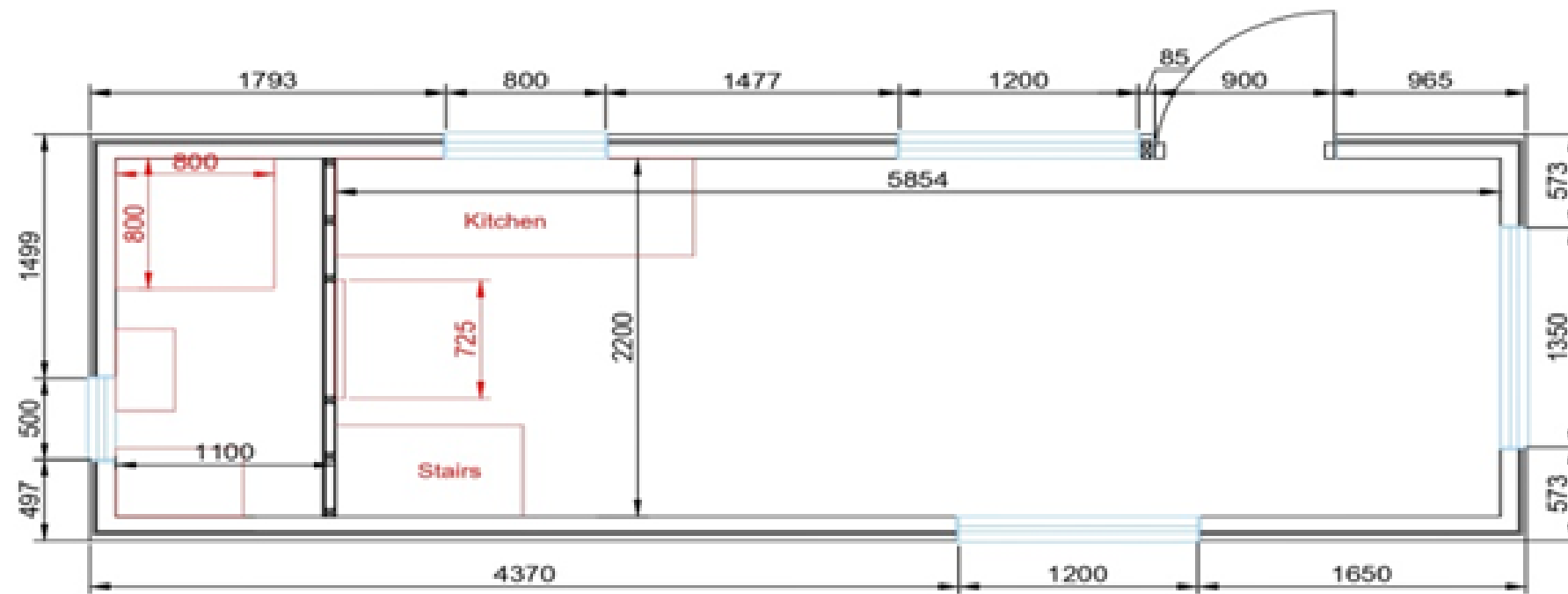
Keuken: Ikea meubels zonder keukenapparatuur. Kraan en spoelbak.

Prijs: Vanaf 1300/m² + BTW



Tiny House BO-11

18m²



18m²

Tiny House BO-11

Woonoppervlakte: 2,5m x 7,2m

Dak buiten: 150 mm dakisolatie. Metalen dakbedekking en drainagesysteem van het merk Ruukki.

Dak binnen: Geverfde gipsplaten afscheiding, of wandbekleding.

Muren buiten: 100mm isolatie. Gevel van geschaafde planken, geverfd met hoge kwaliteit gevelverf op waterbasis.

Muren binnen: Geverfde platen van gipskarton of wandbekleding.

Vloer: Het huis is gebouwd op een Vlemix trailer model TH720.

Vloer binnen: Gipsplaten, laminaat.

Ramen: PVC ramen en externe deuren met drie glasdelen.

Elektrische installatie: Elektrische bedrading die voldoet aan EU-norm, schakelkast met beveiliging, ingebouwde schakelaars.

Sanitair: Riolering, toevoer van koud en warm water in de badkamer en keuken. Toiletpot, douchecabine, gootsteen, mengkranen.

Boiler voor verwarmen water.

Verwarming: Elektrische kachels.

Keuken: Ikea meubels zonder keukenapparatuur. Kraan en spoelbak.

Prijs: Vanaf 1300/m² + BTW

Tiny House WSS-01

30m²



Tiny House WSS-01

30m²



Frame constructie: C24 hout, wanden 15 cm, plafond/vloer – 20 cm. KNAUF UNIFIT minerale wol.
Afdichtbare bitumineuze dakbedekking.

Hoog plafond: 270CM binnen.

Ramen, deuren: PVC, 6-kamer Duits GEALAN S8000 profiel, kozijnbreedte 74 mm, 2 ruiten

Buitenafwerking: Spaanplaat vuren, bedekt met TEKNA impregneermiddel. Kleur volgens de catalogus.

Elektrische installatie: Buitenverlichting, PHILLIPS, EGEL Antraciet

Interieurdecoratie: Dubbellaagse eiken parketplanken

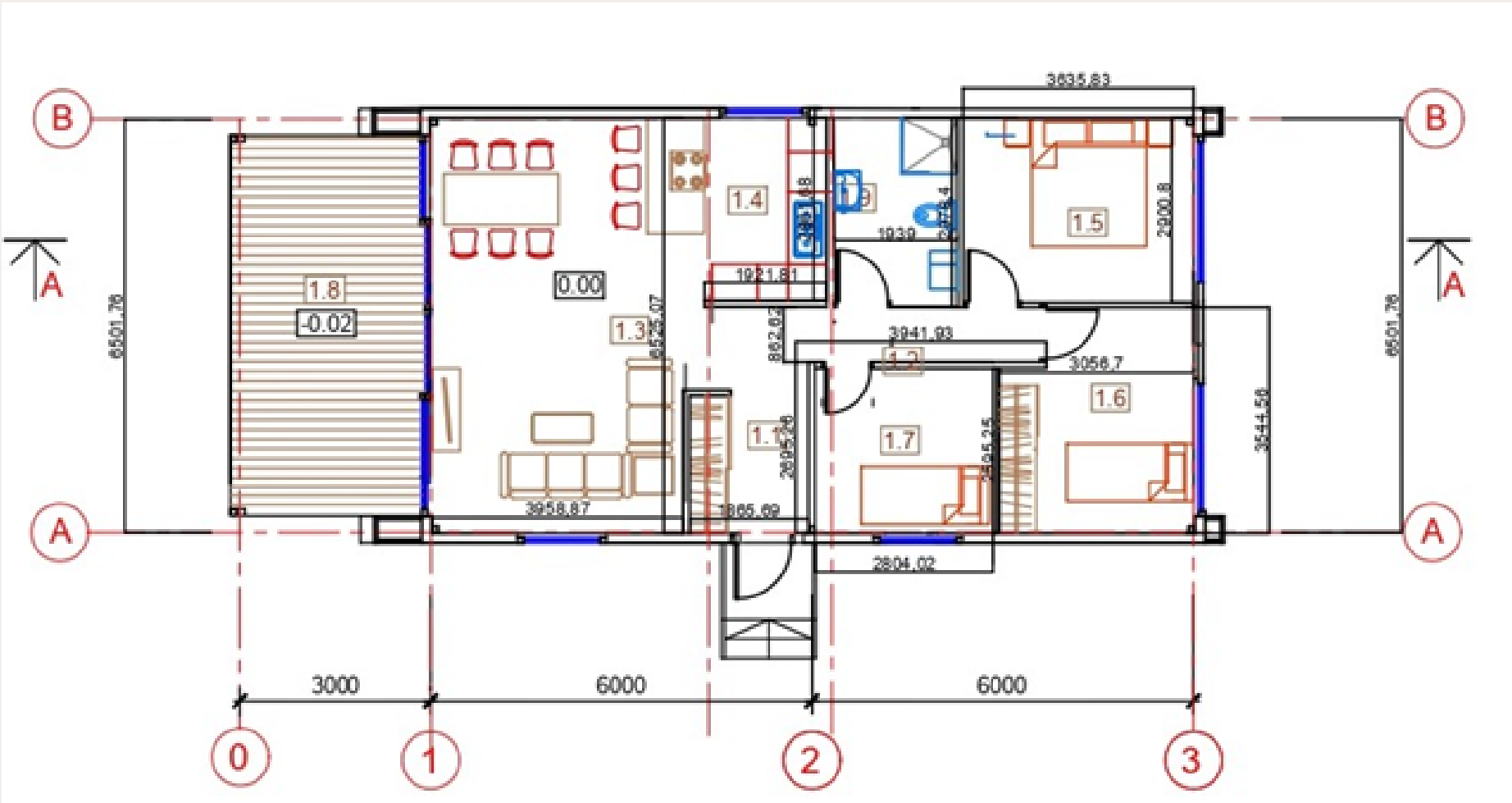
Populier multiplex/berken multiplex/houten lambrisering/geschilderde gipsplaat (optioneel)

Netwerken, installatie: Binnenverlichting, inbouw, LED paneel PHILIPS MESON, 24 W

Price: 1900 Eur + VAT /m²

Tiny House ME-01

72m²



Tiny House ME-01

72m²

Dak buiten: Dak van sandwichpanelen met een dikte van 120 mm (coëfficiënt van thermische geleidbaarheid U-0, 17W/m²K).
Dak binnen: Gipsplaten afscheiding

Muren buiten: Metalen frame S355, geschilderde houtnerf, muren van sandwichpanelen met een dikte van 120 mm (coëfficiënt van thermische geleidbaarheid U-0, 17W/m²K).
Muren binnen: Dubbele gipskartonwanden.

Vloer: 250 mm isolatie, bescherming van het karkas tegen knaagdieren.
Vloer binnen: Gipsplaten vloer.

Ramen: PVC ramen en externe deuren met twee glasdelen.

Elektrische installatie: Elektrische bedrading die voldoet aan EU-norm, schakelkast met beveiliging, ingebouwde schakelaars voor branch boxes

Sanitair: Riolering en koudwatertoevoer in de badkamer en keuken.

Terras: Opgebouwd uit speciaal rubber, dak van het terras bestaat uit platen van 0.5 mm. Gegronde en geverfde sandwichpanelen met een dikte van 80 mm.

Prijs: Vanaf 1300/m² + BTW

Tiny house- MW-2

Woonoppervlaktes:

- 12m² (3,0m x 4,0m)
- 15m² (3,0m x 5,0m)
- 18m² (3,0m x 6,0m)
- 24m² (4,0m x 6,0m)

Dak buiten: Tegels van bitumen: in kleuren zwart, bruin, groen, rood. Niet geïsoleerd.
Waterafvoersysteem.

Dak binnen: De kroon van het dak is bedekt en de zuilen zijn gemaakt van gelijmde houten balken van 120 x 120 mm; Spanten van spar 45 x 70 mm / klasse A, sparrenhouten dakdelen van 20 x 120 mm / klasse A, het dakhout is gecoat met Remmers Polisander (Duitsland) kleur bruin.

Muren buiten: Geschaafd vurenhouten frame 43 x 43 mm; isolatie van 50 mm dikke steenwol van het merk PAROC, filmdiffusie. Vurenhout beplating 20 x 120 mm / klasse A. Gevelhout gecoat met Remmers Polisander (Duitsland) impregneer, muurdikte 80 mm.
Muren binnen: sparrenhouten gevelbeplating 20 x 120 mm / klasse A.

Vloer: geïsoleerd met 50 mm polystyreen, diffuus filmgecoat frame met dubbele bodem van 45 x 70 mm.

Vloer binnen: Geperforeerde plinten 28mm.

Ramen: Aluminium profiel van 4 mm met gehard glassysteem, twee glasdelen.

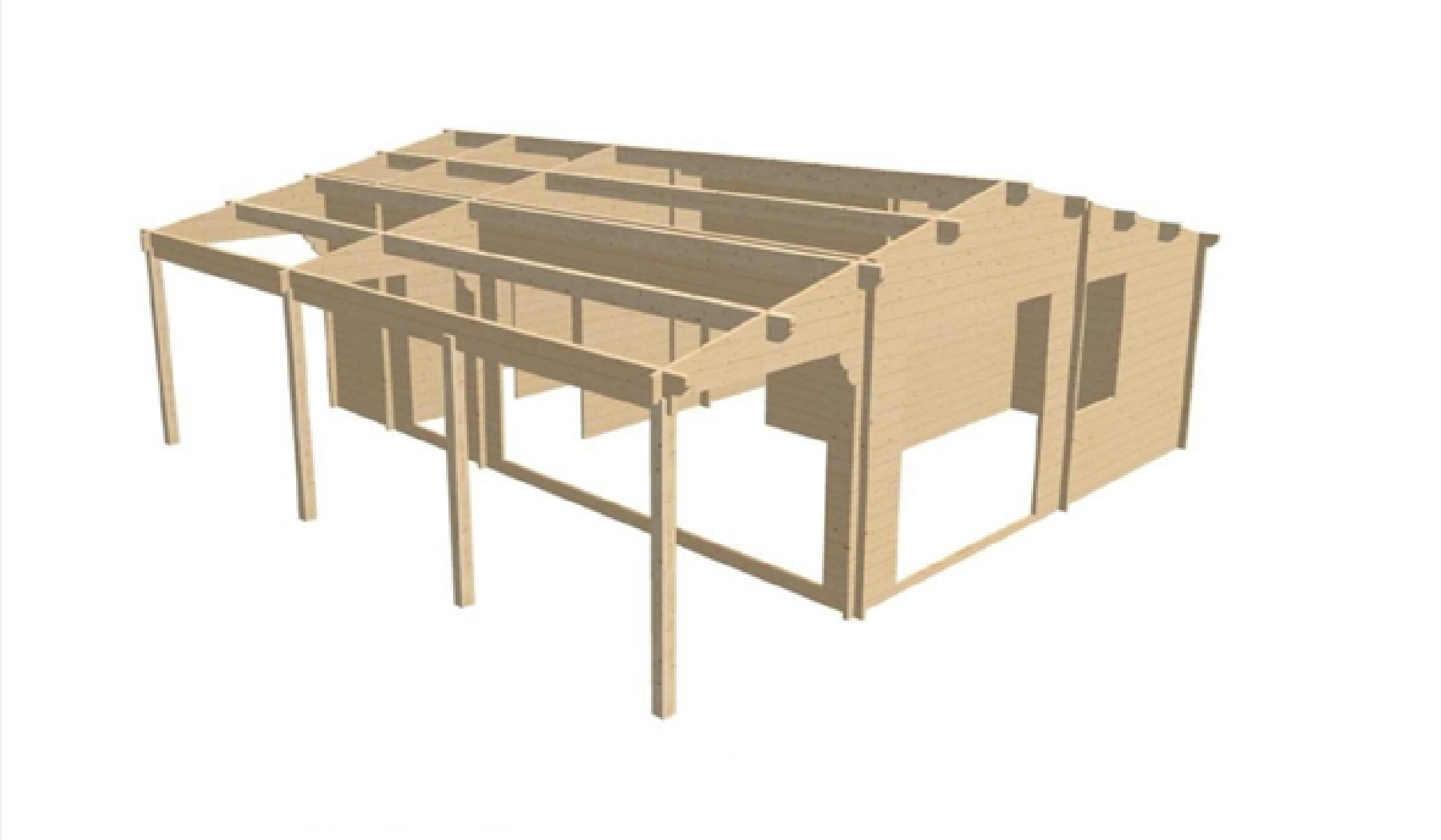
Terras: Geïmpregneerde grenen terrasplanken.

Prijs: Vanaf 1300/m² + BTW



Tiny House TC-01

60m²



60m²

Tiny House TC-01

Dit huispakket bevat een houten frameconstructie met een wanddikte van 44mm, evenals houten ramen met twee glasdelen en houten deuren.

Afmetingen (breedte x lengte): 8000 x 8000 mm

Muurdikte: 44 mm

Muurhoogte: 2295 mm

Dakhelling: (graden + totale hoogte huis): 12°, 3191 mm

Dikte dak: 19 mm

Dikte vloer: 19 mm

Afmetingen en aantal spanten: 70 x 190 mm, 7 stuks

Verlenging van de luifel voorzijde: 200 mm

Oppervlakte dak: 4m²

Oppervlakte muren buitenzijde: 78m²

Oppervlakte muren binnenzijde: 86m²

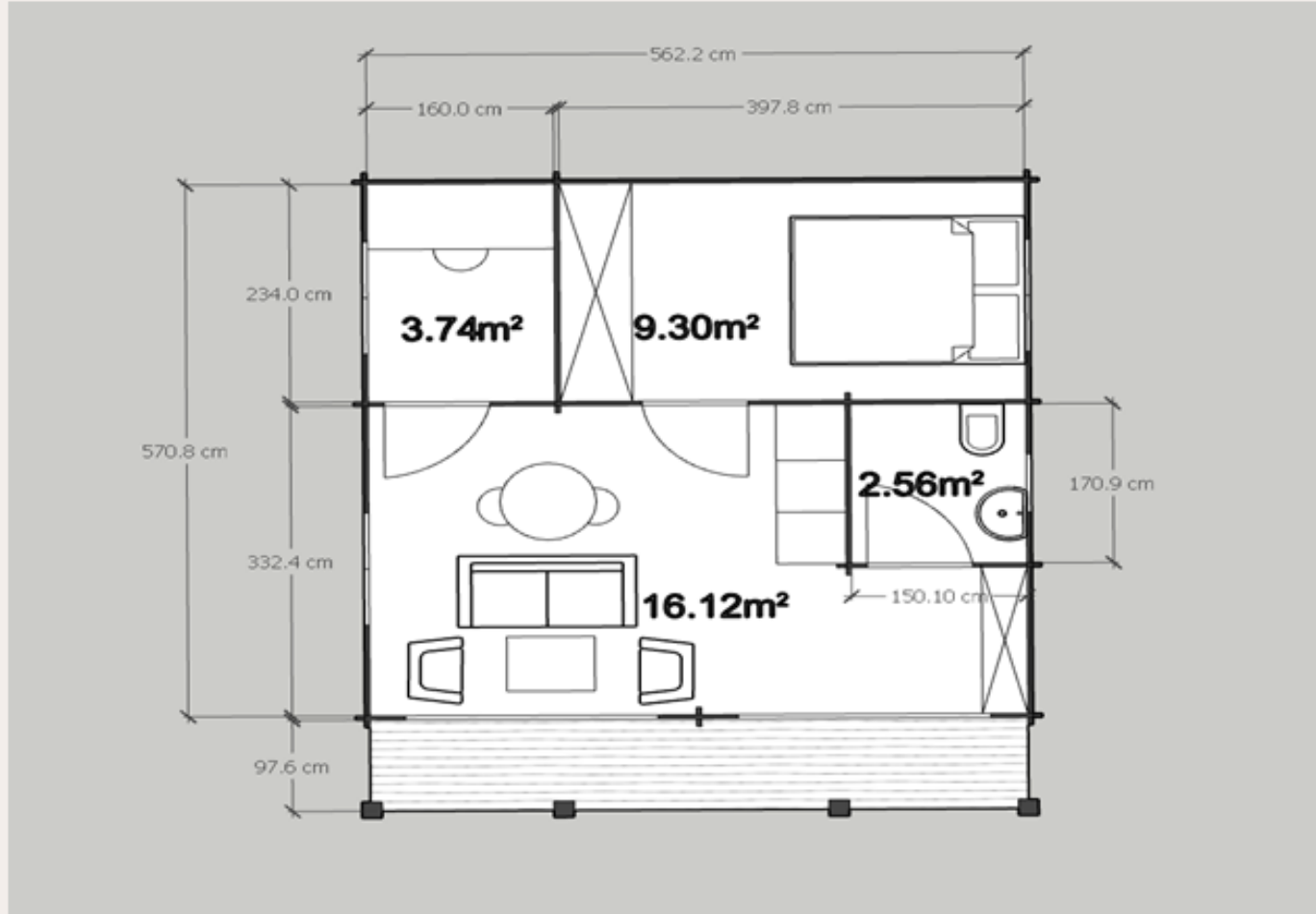
Kwaliteit ramen en deuren: Superieur (4/10/4mm)

Dit is een uitstekende oplossing voor iedereen die het huis liever zelf bouwt. Ons bedrijf kan een volledig afgewerkte woning of een gedeeltelijk afgewerkte woning leveren volgens uw behoeften. De uiteindelijke prijs is afhankelijk van de speciale behoeften van de klant en de specificaties van het huis.

Prijs: Vanaf 1300/m² + BTW

Tiny House TC-02

37m²



37m²

Tiny House TC-02

Dit huispakket bevat een houten frameconstructie met een wanddikte van 44mm, evenals houten ramen met twee glasdelen en houten deuren.

Afmetingen (breedte x lengte): 5870 x 7000 mm

Muurdikte: 44 mm

Muurhoogte: 2295 mm

Dakhelling: (graden + totale hoogte huis): 12°, 2994 mm

Dikte dak: 19 mm

Dikte vloer: 19 mm

Afmetingen en aantal spanten: 70 x 140 mm, 5 stuks

Verlenging van de luifel voorzijde: 200 mm

Oppervlakte dak: 2m²

Oppervlakte muren buitenzijde: 73 m²

Oppervlakte muren binnenzijde: 41 m²

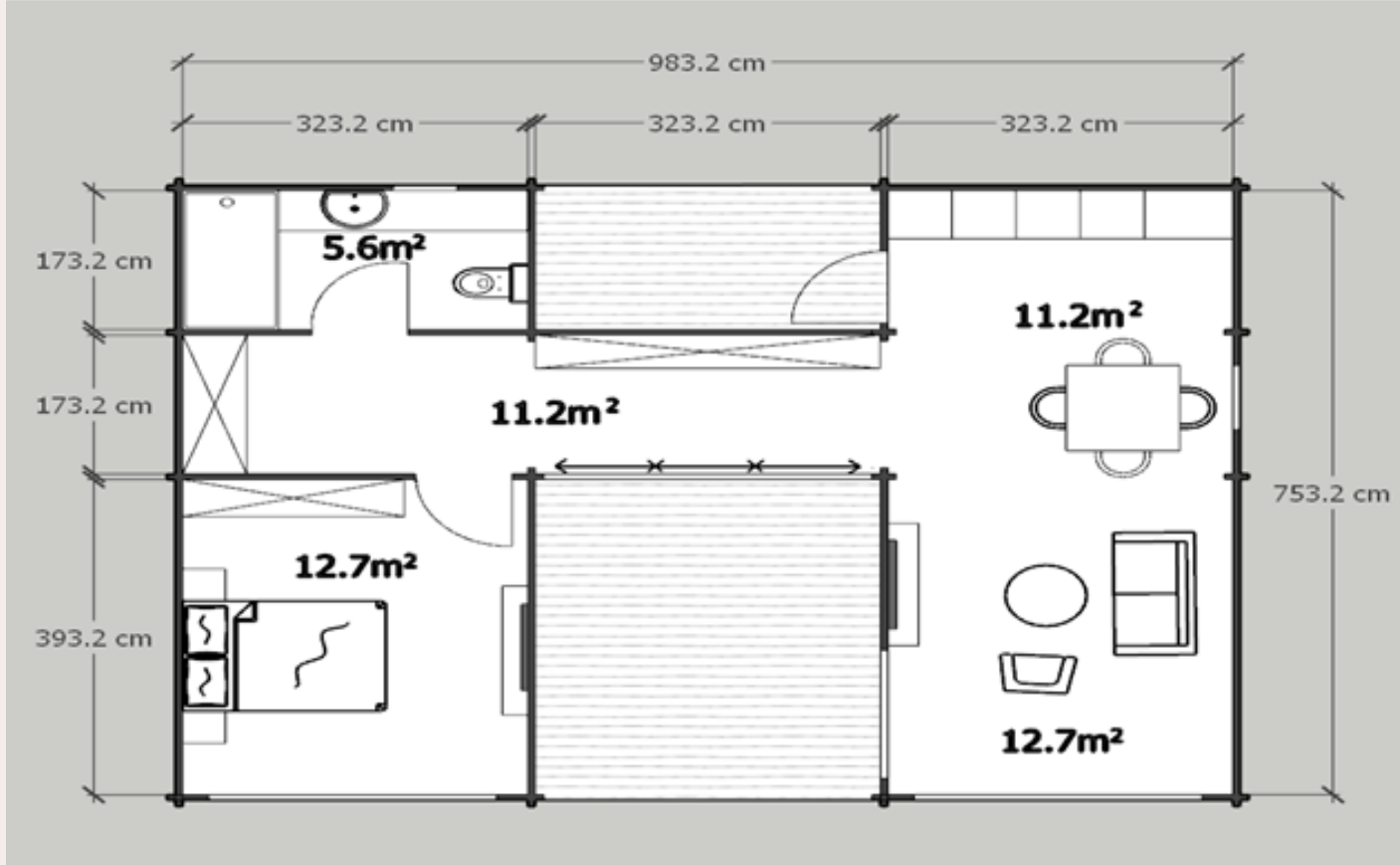
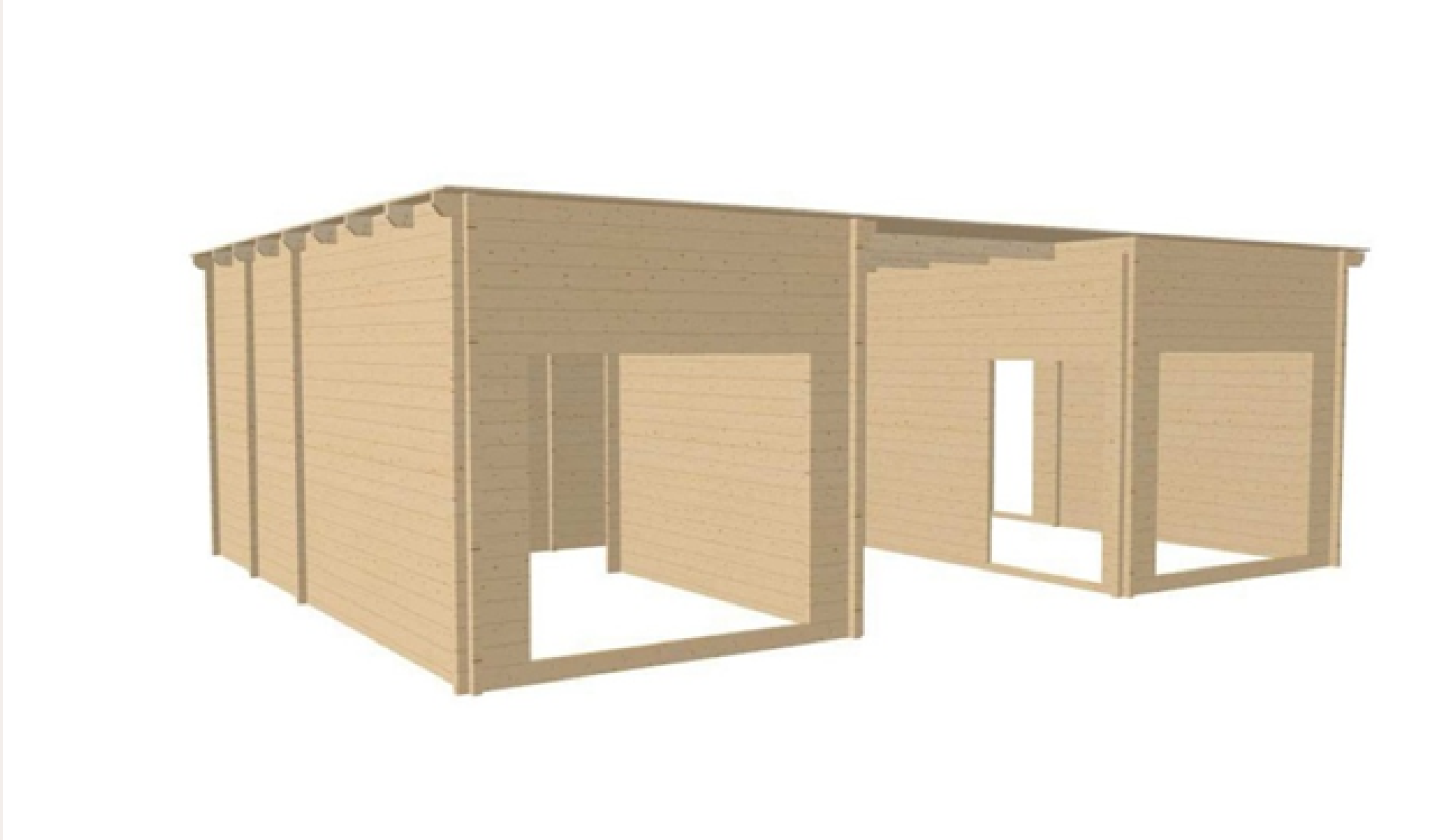
Kwaliteit ramen en deuren: Superieur (4/10/4mm)

Dit is een uitstekende oplossing voor iedereen die het huis liever zelf bouwt. Ons bedrijf kan een volledig afgewerkte woning of een gedeeltelijk afgewerkte woning leveren volgens uw behoeften. De uiteindelijke prijs is afhankelijk van de speciale behoeften van de klant en de specificaties van het huis.

Prijs: Vanaf 1300/m² + BTW

Tiny House TC-03

74m²



74m²

Tiny House TC-03

Dit huispakket bevat een houten frameconstructie met een wanddikte van 68mm, evenals houten ramen met twee glasdelen en houten deuren.

Afmetingen (breedte x lengte): 7828 x 10128 mm

Muurdikte: 68 mm

Muurhoogte: 2970 mm

Dakhelling: (graden + totale hoogte huis): 0°, 3040 mm

Dikte dak: 19 mm

Dikte vloer: 19 mm

Afmetingen en aantal spanten: 70 x 140 mm, 9 stuks

Verlenging van de luifel voorzijde: 200 mm

Oppervlakte dak: 83.6 m²

Oppervlakte muren buitenzijde: 85.67 m²

Oppervlakte muren binnenzijde: 205.55 m²

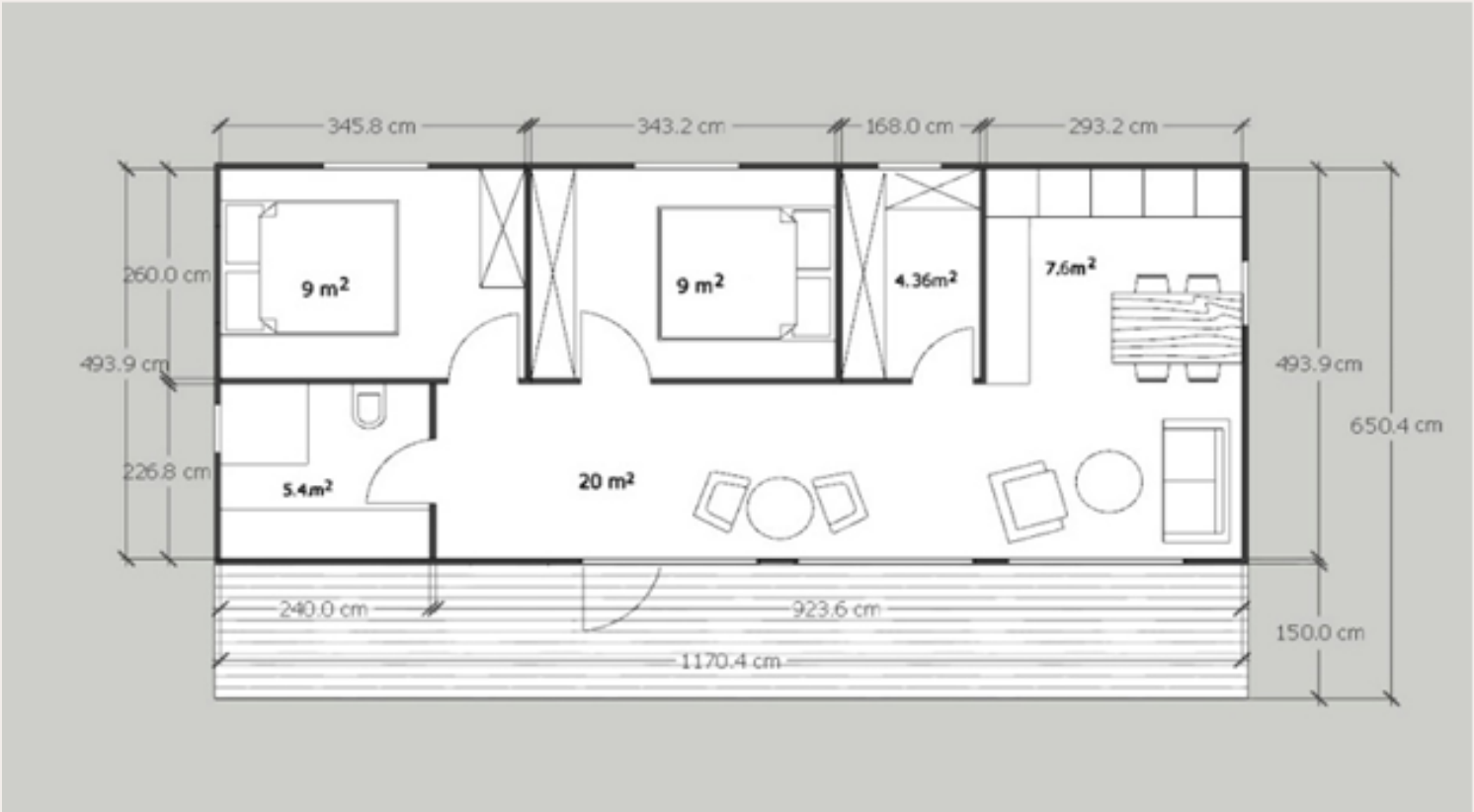
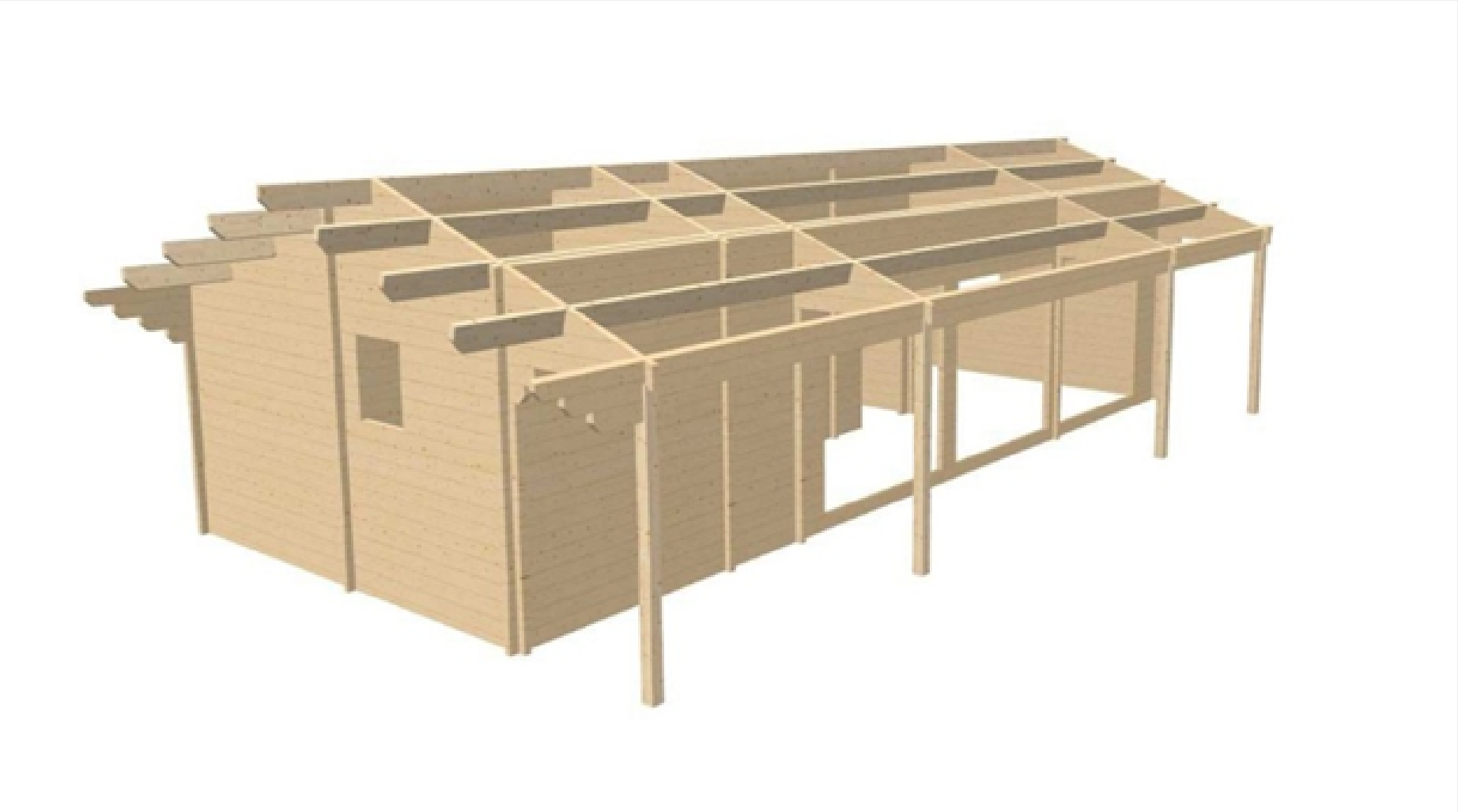
Kwaliteit ramen en deuren: Premium (4/16/4mm)

Dit is een uitstekende oplossing voor iedereen die het huis liever zelf bouwt. Ons bedrijf kan een volledig afgewerkte woning of een gedeeltelijk afgewerkte woning leveren volgens uw behoeften. De uiteindelijke prijs

Prijs: Vanaf 1300/m² + BTW

Tiny House TC-04

74m²



74m²

Tiny House TC-04

Dit huispakket bevat een houten frameconstructie met een wanddikte van 68mm, evenals houten ramen met twee glasdelen en houten deuren.

Afmetingen (breedte x lengte): 6800 x 12000 mm

Muurdikte: 68 mm

Muurhoogte: 2295 mm

Dakhelling: (graden + totale hoogte huis): 17°, 3360 mm

Dikte dak: 19 mm

Dikte vloer: 19 mm

Afmetingen en aantal spanten: 70 x 190 mm, 7 stuks

Verlenging van de luifel voorzijde: 1000 mm

Oppervlakte dak: 99.5 m²

Lengte terras: -

Oppervlakte muren buitenzijde: 72.71 m²

Oppervlakte muren binnenzijde: 210.84 m²

Kwaliteit ramen en deuren: Superieur (4/10/4mm)

Dit is een uitstekende oplossing voor iedereen die het huis liever zelf bouwt. Ons bedrijf kan een volledig afgewerkte woning of een gedeeltelijk afgewerkte woning leveren volgens uw behoeften. De uiteindelijke prijs is afhankelijk van de speciale behoeften van de klant en de specificaties van het huis.

Prijs: Vanaf 1300/m² + BTW

Tiny house TC -05

22m²

Afmetingen: 4 x 6m
Hoogte: 2,83m
Lengte: 5,97m
Breedte: 4,06m
Oppervlakte terras: 9,80m²
Muurdikte: 42mm
Dikte vloer: 19mm
Dikte dak: 19mm
Huispakket is inclusief:
Stammen van 42 mm die de buitenmuren en het dak vormen
Extra laag dakplanken
Kelderbalken 75*145
Binnenmuren
Vloerplanken (19 mm)
Basisdragers (50 x 70 mm)
Houten deuren en ramen (beglazing 4/10/4mm)
Houten terras

Prijs: Vanaf 1300/m² + BTW



Tiny house TC -06

22m²

Afmetingen: 4 x 6m

Hoogte: 2,53m

Lengte: 5,97m

Breedte: 4,08m

Oppervlakte terras: 9,80m²

Muurdikte: 42mm

Dikte vloer: 19mm

Dikte dak: 19mm

Huispakket is inclusief:

Stammen van 42 mm die de buitenmuren en het dak vormen

Extra laag dakplanken

Kelderbalken 75*145

Binnenmuren

Vloerplanken (19 mm)

Basisdragers (50 x 70 mm)

Houten deuren en ramen (beglazing 4/10/4mm)

Houten terras

Prijs: Vanaf 1300/m² + BTW



Tiny House BO-12

96m²

Dak buiten: 250 mm dakisolatie. Metalen dakbedekking en drainagesysteem van het merk Ruukki.
Dak binnen: Geverfde gipsplaten afscheiding, of wandbekleding.

Muren buiten: 250 mm isolatie. Gevel van geschaafde planken, geverfd met hoge kwaliteit gevelverf op waterbasis.
Muren binnen: Geverfde platen van gipskarton of wandbekleding.

Vloer: 250 mm isolatie, bescherming van het karkas tegen knaagdieren.
Vloer binnen: Gipsplaten, laminaat.

Ramen: PVC ramen en externe deuren met drie glasdelen.
Elektrische installatie: Elektrische bedrading die voldoet aan EU-norm, schakelkast met beveiliging, ingebouwde schakelaars.
Sanitair: Riolering, toevoer van koud en warm water in de badkamer en keuken. Toiletpot, douchecabine, gootsteen, mengkranen. Boiler voor verwarmen water.
Verwarming: Elektrische kachels

Prijs: Vanaf 1300/m² + BTW



96m²

Tiny House BO-12



Tiny House BO-13

24.5m²

Dak buiten: 250 mm dakisolatie. Metalen dakbedekking en drainagesysteem van het merk Ruukki.
Dak binnen: Geverfde gipsplaten afscheiding, of wandbekleding.

Muren buiten: 250 mm isolatie. Gevel van geschaafde planken, geverfd met hoge kwaliteit gevelverf op waterbasis.
Muren binnen: Geverfde platen van gipskarton of wandbekleding.

Vloer: 250 mm isolatie, bescherming van het karkas tegen knaagdieren.
Vloer binnen: Gipsplaten, laminaat.

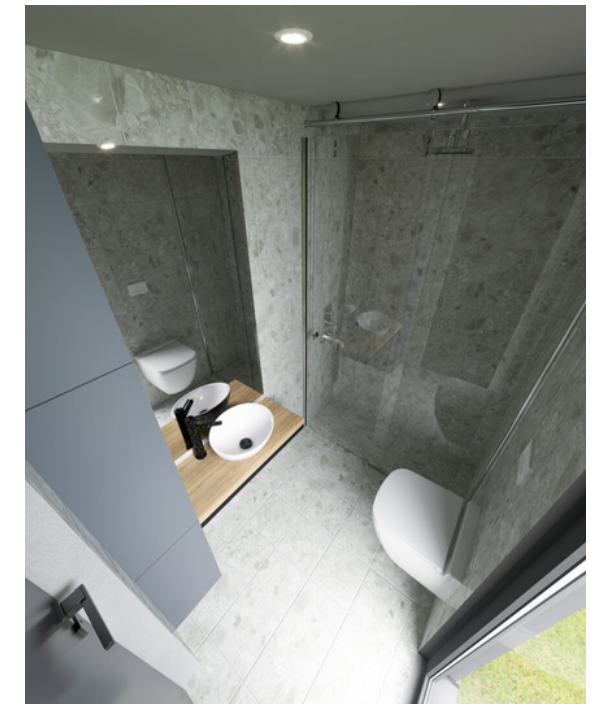
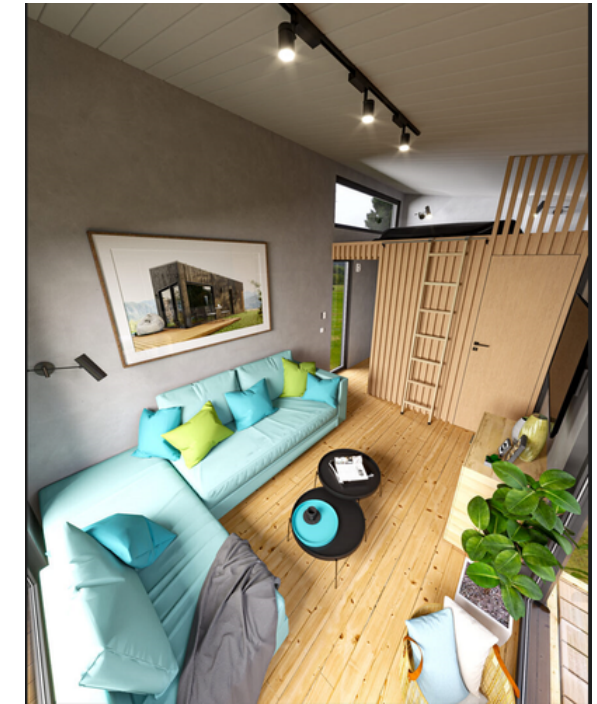
Ramen: PVC ramen en externe deuren met drie glasdelen.
Elektrische installatie: Elektrische bedrading die voldoet aan EU-norm, schakelkast met beveiliging, ingebouwde schakelaars.
Sanitair: Riolering, toevoer van koud en warm water in de badkamer en keuken. Toiletpot, douchecabine, gootsteen, mengkranen. Boiler met inhoud van 75 liter.
Verwarming: Elektrische kachels.

Prijs: Vanaf 1300/m² + BTW



24.5m²

Tiny House BO-13



Tiny House BO-14

54m²

Dak buiten: 250 mm dakisolatie. Metalen dakbedekking en drainagesysteem van het merk Ruukki.

Dak binnen: Geverfde gipsplaten afscheiding, of wandbekleding.

Muren buiten: 250 mm isolatie. Gevel van geschaafde planken, geverfd met hoge kwaliteit gevelverf op waterbasis.

Muren binnen: Geverfde platen van gipskarton of wandbekleding

Vloer: 250 mm isolatie, bescherming van het karkas tegen knaagdieren.

Vloer binnen: Gipsplaten, laminaat.

Ramen: PVC ramen en externe deuren met drie glasdelen.

Elektrische installatie: Elektrische bedrading die voldoet aan EU-norm, schakelkast met beveiliging, ingebouwde schakelaars.

Sanitair: Riolering, toevoer van koud en warm water in de badkamer en keuken. Toiletpot, douchecabine, gootsteen, mengkranen. Boiler met inhoud van 75 liter.

Verwarming: Elektrische kachels.

Prijs: Vanaf 1300/m² + BTW



54m²



Tiny House BO-14



Tiny House BO-15

130m²

Dak buiten: 250 mm dakisolatie. Metalen dakbedekking en drainagesysteem van het merk Ruukki.

Dak binnen: Geverfde gipsplaten afscheiding, of wandbekleding.

Muren buiten: 250 mm isolatie. Gevel van geschaafde planken, geverfd met hoge kwaliteit gevelverf op waterbasis.

Muren binnen: Geverfde platen van gipskarton of wandbekleding.

Vloer: 250 mm isolatie, bescherming van het karkas tegen knaagdieren.

Vloer binnen: Gipsplaten, laminaat.

Ramen: PVC ramen en externe deuren met drie glasdelen.

Elektrische installatie: Elektrische bedrading die voldoet aan EU-norm, schakelkast met beveiliging, ingebouwde schakelaars.

Sanitair: Riolering, toevoer van koud en warm water in de badkamer en keuken. Toiletpot, douchecabine, gootsteen, mengkranen. Boiler met inhoud van 75 liter.

Verwarming: Elektrische kachels.

Prijs: Vanaf 1300/m² + BTW



130m²

Tiny House BO-15



Tiny House BO-16

87m²

Dak buiten: 250 mm dakisolatie. Metalen dakbedekking en drainagesysteem van het merk Ruukki.

Dak binnen: Geverfde gipsplaten afscheiding, of wandbekleding.

Muren buiten: 250 mm isolatie. Gevel van geschaafde planken, geverfd met hoge kwaliteit gevelverf op waterbasis.

Muren binnen: Geverfde platen van gipskarton of wandbekleding.

Vloer: 250 mm isolatie, bescherming van het karkas tegen knaagdieren.

Vloer binnen: Gipsplaten, laminaat.

Ramen: PVC ramen en externe deuren met drie glasdelen.

Elektrische installatie: Elektrische bedrading die voldoet aan EU-norm, schakelkast met beveiliging, ingebouwde schakelaars.

Sanitair: Riolering, toevoer van koud en warm water in de badkamer en keuken. Toiletpot, douchecabine, gootsteen, mengkranen. Boiler met inhoud van 75 liter.

Verwarming: Elektrische kachels.

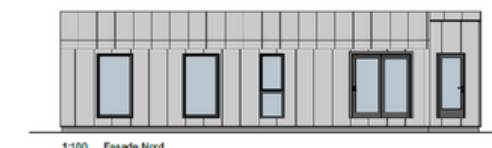
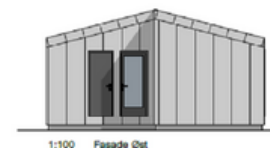
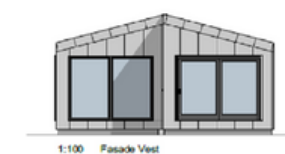
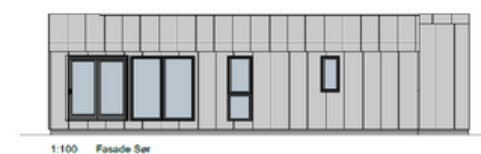
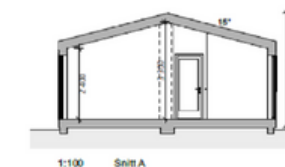
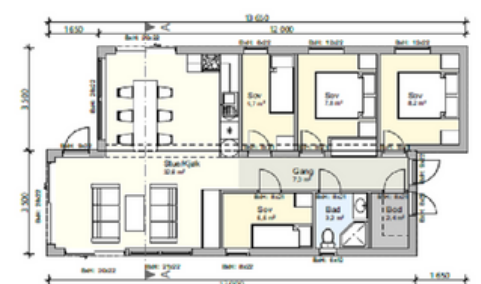
Prijs: Vanaf 1300/m² + BTW



87m²



Tiny House BO-16



Tiny House BO-17

24m²

Dak buiten: 250 mm dakisolatie. Metalen dakbedekking en drainagesysteem van het merk Ruukki.
Dak binnen: Geverfde gipsplaten afscheiding, of wandbekleding.

Muren buiten: 250 mm isolatie. Gevel van geschaafde planken, geverfd met hoge kwaliteit gevelverf op waterbasis.
Muren binnen: Geverfde platen van gipskarton of wandbekleding.

Vloer: 250 mm isolatie, bescherming van het karkas tegen knaagdieren.
Vloer binnen: Gipsplaten, laminaat.

Ramen: PVC ramen en externe deuren met drie glasdelen.
Elektrische installatie: Elektrische bedrading die voldoet aan EU-norm, schakelkast met beveiliging, ingebouwde schakelaars.
Sanitair: Riolering, toevoer van koud en warm water in de badkamer en keuken. Toiletpot, douchecabine, gootsteen, mengkranen. Boiler met inhoud van 75 liter.
Verwarming: Elektrische kachels.

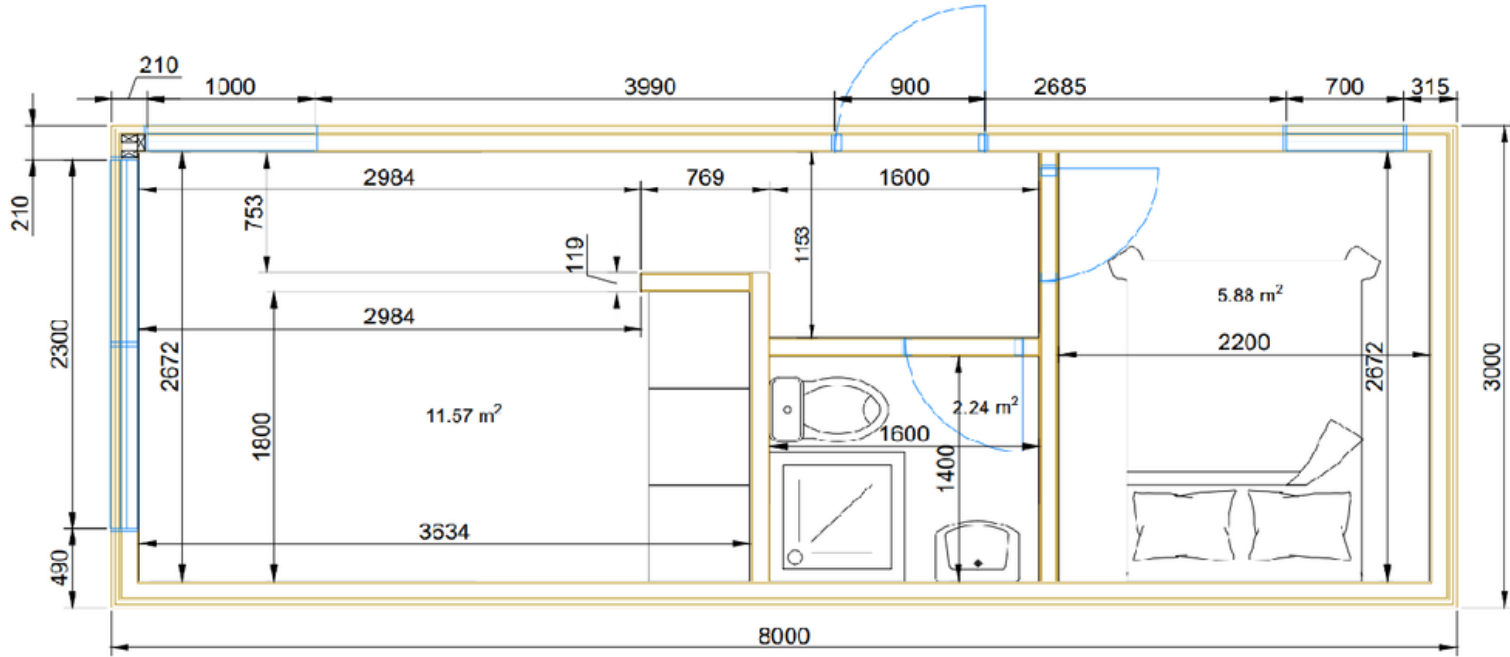
Prijs: Vanaf 1300/m² + BTW



24m²



Tiny House BO-17



Tiny House BO-18

60m²

Dak buiten: 250 mm dakisolatie. Metalen dakbedekking en drainagesysteem van het merk Ruukki.

Dak binnen: Geverfde gipsplaten afscheiding, of wandbekleding.

Muren buiten: 250 mm isolatie. Gevel van geschaafde planken, geverfd met hoge kwaliteit gevelverf op waterbasis.

Muren binnen: Geverfde platen van gipskarton of wandbekleding.

Vloer: 250 mm isolatie, bescherming van het karkas tegen knaagdieren.

Vloer binnen: Gipsplaten, laminaat.

Ramen: PVC ramen en externe deuren met drie glasdelen.

Elektrische installatie: Elektrische bedrading die voldoet aan EU-norm, schakelkast met beveiliging, ingebouwde schakelaars.

Sanitair: Riolering, toevoer van koud en warm water in de badkamer en keuken. Toiletpot, douchecabine, gootsteen, mengkranen. Boiler met inhoud van 75 liter.

Verwarming: Elektrische kachels.

Prijs: Vanaf 1300/m² + BTW



Tiny House BO-18

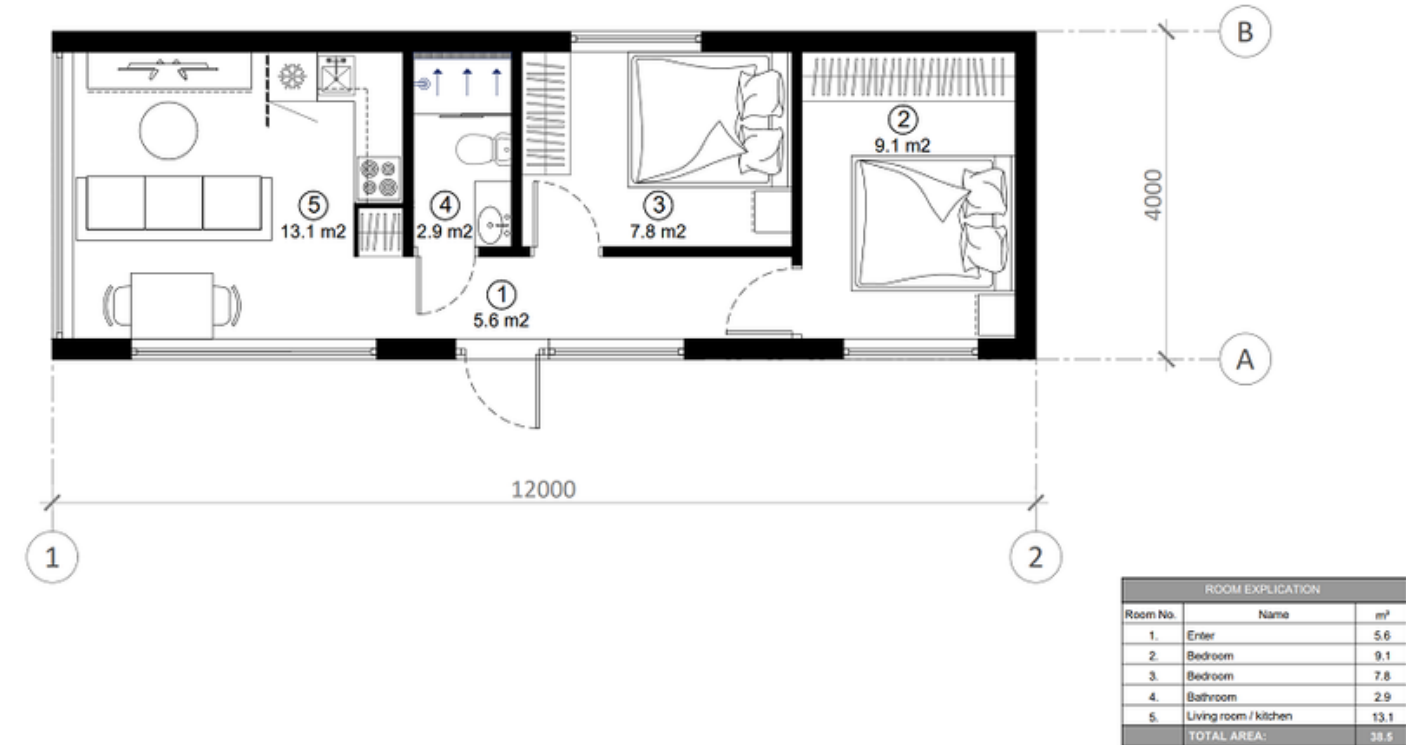
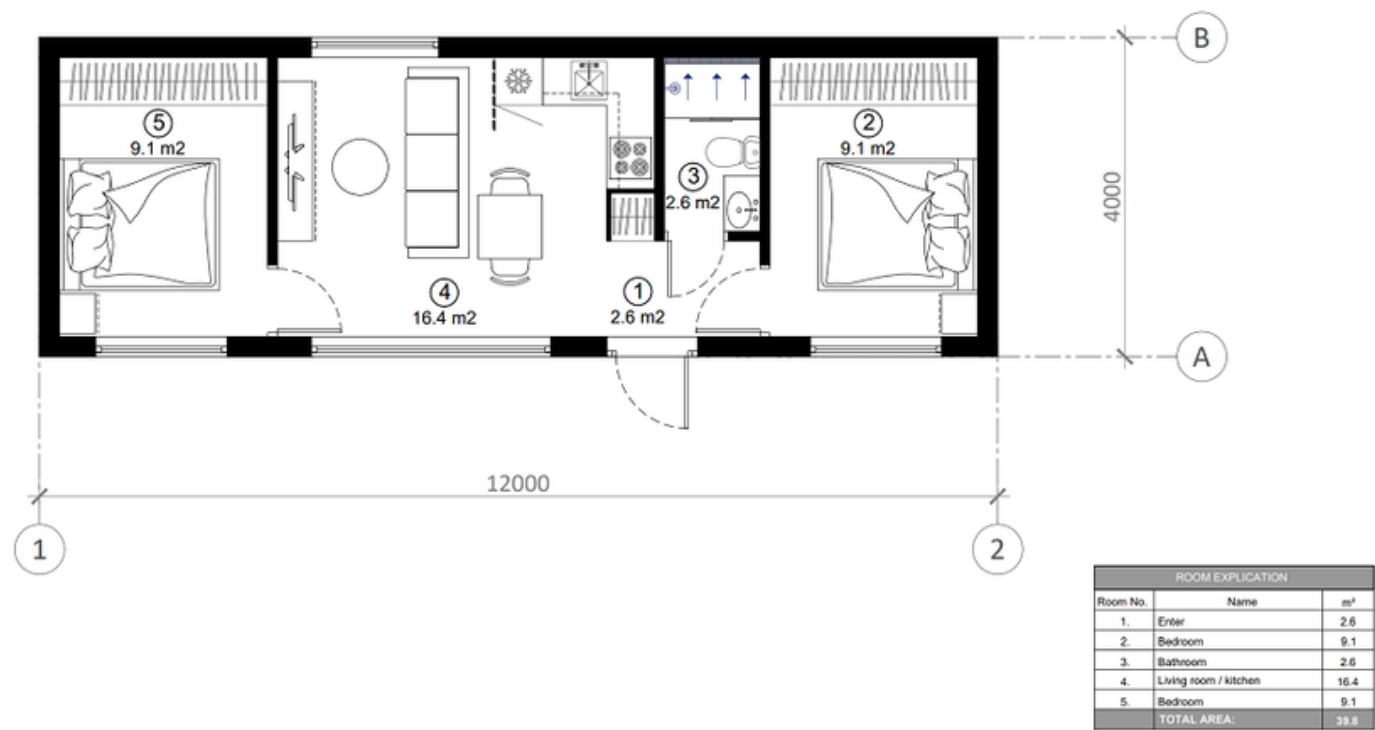
60m²

FLOOR PLAN, M1:50

FLOOR PLAN, M1:50

FLOOR PLAN WITH FURNITURE PLACEMENT, M1:50

FLOOR PLAN WITH FURNITURE PLACEMENT, M1:50



Tiny House BO-20

48m²

Dak buiten: 250 mm dakisolatie. Metalen dakbedekking en drainagesysteem van het merk Ruukki.
Dak binnen: Geverfde gipsplaten afscheiding, of wandbekleding.

Muren buiten: 250 mm isolatie. Gevel van geschaafde planken, geverfd met hoge kwaliteit gevelverf op waterbasis.
Muren binnen: Geverfde platen van gipskarton of wandbekleding.

Vloer: 250 mm isolatie, bescherming van het karkas tegen knaagdieren.
Vloer binnen: Gipsplaten, laminaat.

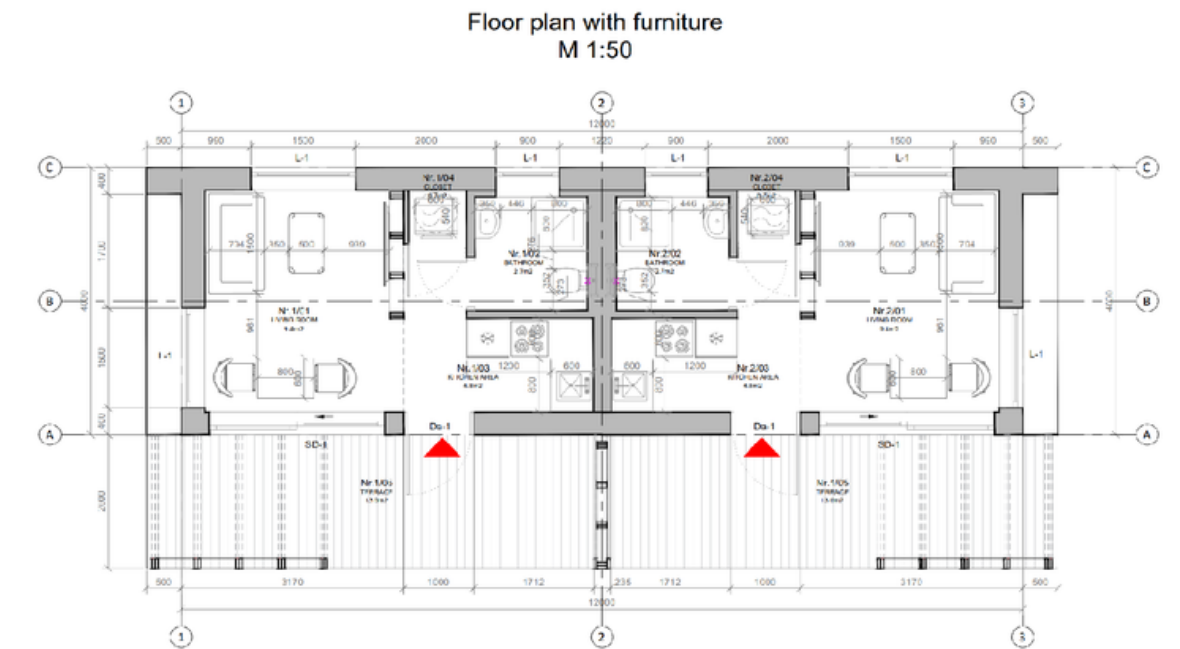
Ramen: PVC ramen en externe deuren met drie glasdelen.
Elektrische installatie: Elektrische bedrading die voldoet aan EU-norm, schakelkast met beveiliging, ingebouwde schakelaars.
Sanitair: Riolering, toevoer van koud en warm water in de badkamer en keuken. Toiletpot, douchecabine, gootsteen, mengkranen. Boiler met inhoud van 75 liter.
Verwarming: Elektrische kachels.

Prijs: Vanaf 1300/m² + BTW



48m²

Tiny House BO-20



Tiny House BO-21

48m²

Dak buiten: 250 mm dakisolatie. Metalen dakbedekking en drainagesysteem van het merk Ruukki.

Dak binnen: Geverfde gipsplaten afscheiding, of wandbekleding.

Muren buiten: 250 mm isolatie. Gevel van geschaafde planken, geverfd met hoge kwaliteit gevelverf op waterbasis.

Muren binnen: Geverfde platen van gipskarton of wandbekleding.

Vloer: 250 mm isolatie, bescherming van het karkas tegen knaagdieren.

Vloer binnen: Gipsplaten, laminaat.

Ramen: PVC ramen en externe deuren met drie glasdelen.

Elektrische installatie: Elektrische bedrading die voldoet aan EU-norm, schakelkast met beveiliging, ingebouwde schakelaars.

Sanitair: Riolering, toevoer van koud en warm water in de badkamer en keuken. Toiletpot, douchecabine, gootsteen, mengkranen. Boiler met inhoud van 75 liter.

Verwarming: Elektrische kachels

Prijs: Vanaf 1300/m² + BTW



Tiny House BO-22

15m²

Dak buiten: 250 mm dakisolatie. Metalen dakbedekking en drainagesysteem van het merk Ruukki.
Dak binnen: Geverfde gipsplaten afscheiding, of wandbekleding.

Muren buiten: 250 mm isolatie. Gevel van geschaafde planken, geverfd met hoge kwaliteit gevelverf op waterbasis.
Muren binnen: Geverfde platen van gipskarton of wandbekleding.

Vloer: 250 mm isolatie, bescherming van het karkas tegen knaagdieren.
Vloer binnen: Gipsplaten, laminaat.

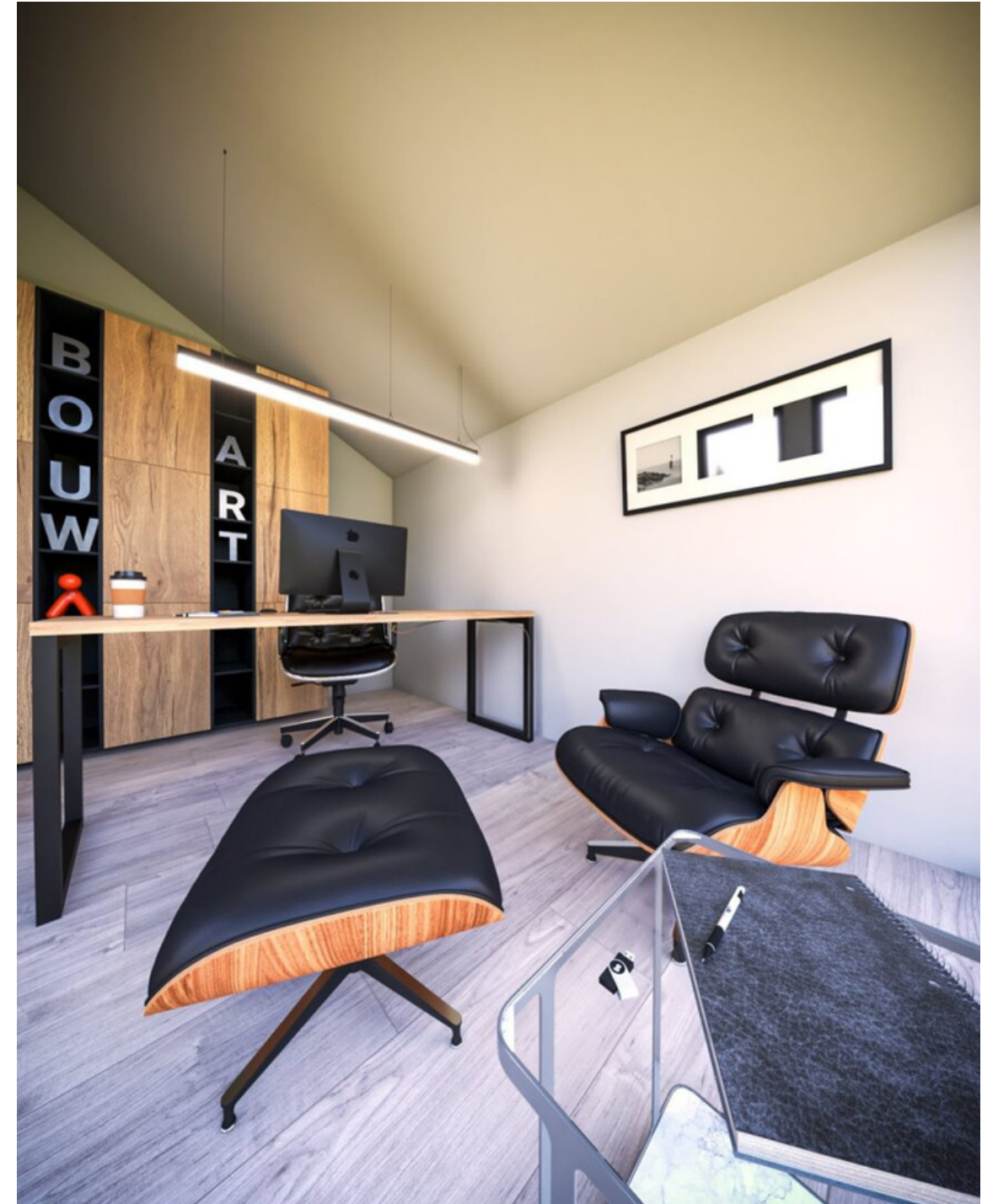
Elektrische installatie: Elektrische bedrading die voldoet aan EU-norm, schakelkast met beveiliging, ingebouwde schakelaars.
Sanitair: Riolering, toevoer van koud en warm water in de badkamer en keuken. Toiletpot, douchecabine, gootsteen, mengkranen. Boiler met inhoud van 75 liter.
Verwarming: Elektrische kachels.

Prijs: Vanaf 1300/m² + BTW



15m²

Tiny House BO-22



Tiny House BO-19

90m²

Dak buiten: 250 mm dakisolatie. Metalen dakbedekking en drainagesysteem van het merk Ruukki.

Dak binnen: Geverfde gipsplaten afscheiding, of wandbekleding.

Muren buiten: 250 mm isolatie. Gevel van geschaafde planken, geverfd met hoge kwaliteit gevelverf op waterbasis.

Muren binnen: Geverfde platen van gipskarton of wandbekleding.

Vloer: 250 mm isolatie, bescherming van het karkas tegen knaagdieren.

Vloer binnen: Gipsplaten, laminaat.

Ramen: PVC ramen en externe deuren met drie glasdelen.

Elektrische installatie: Elektrische bedrading die voldoet aan EU-norm, schakelkast met beveiliging, ingebouwde schakelaars.

Sanitair: Riolering, toevoer van koud en warm water in de badkamer en keuken. Toiletpot, douchecabine, gootsteen, mengkranen. Boiler met inhoud van 75 liter.

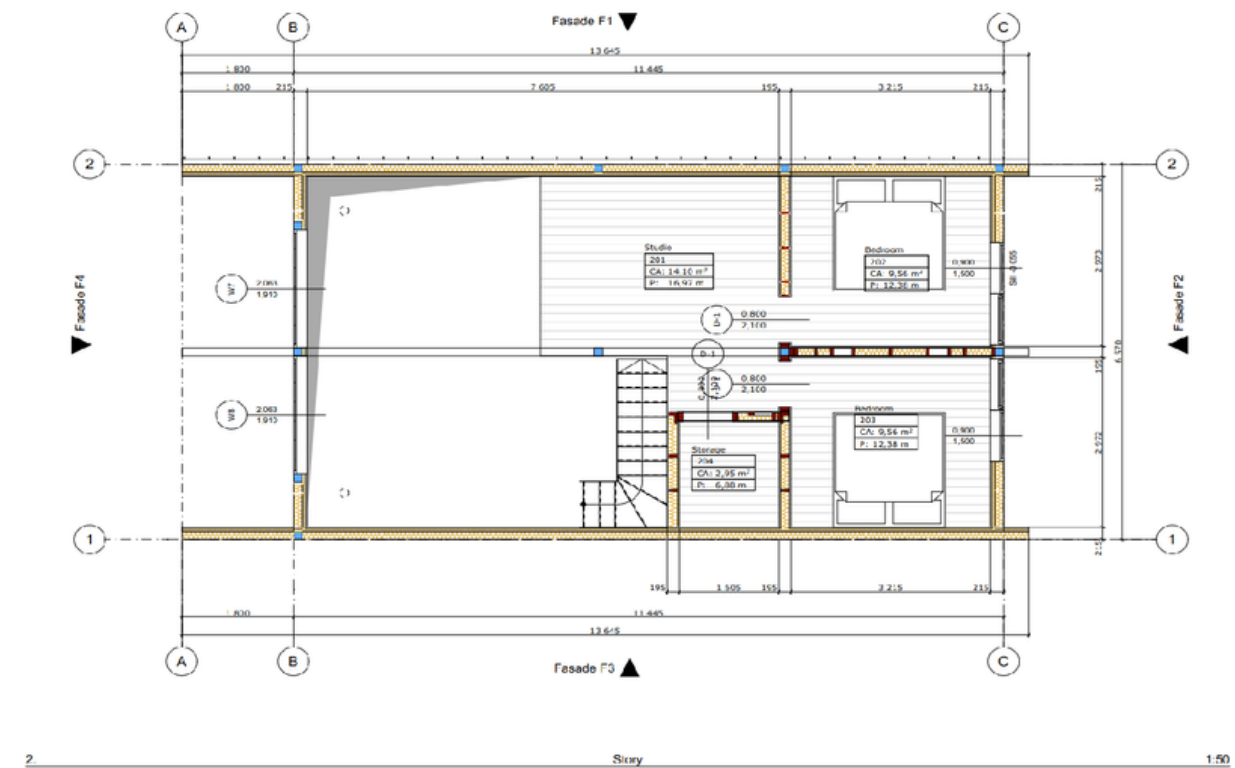
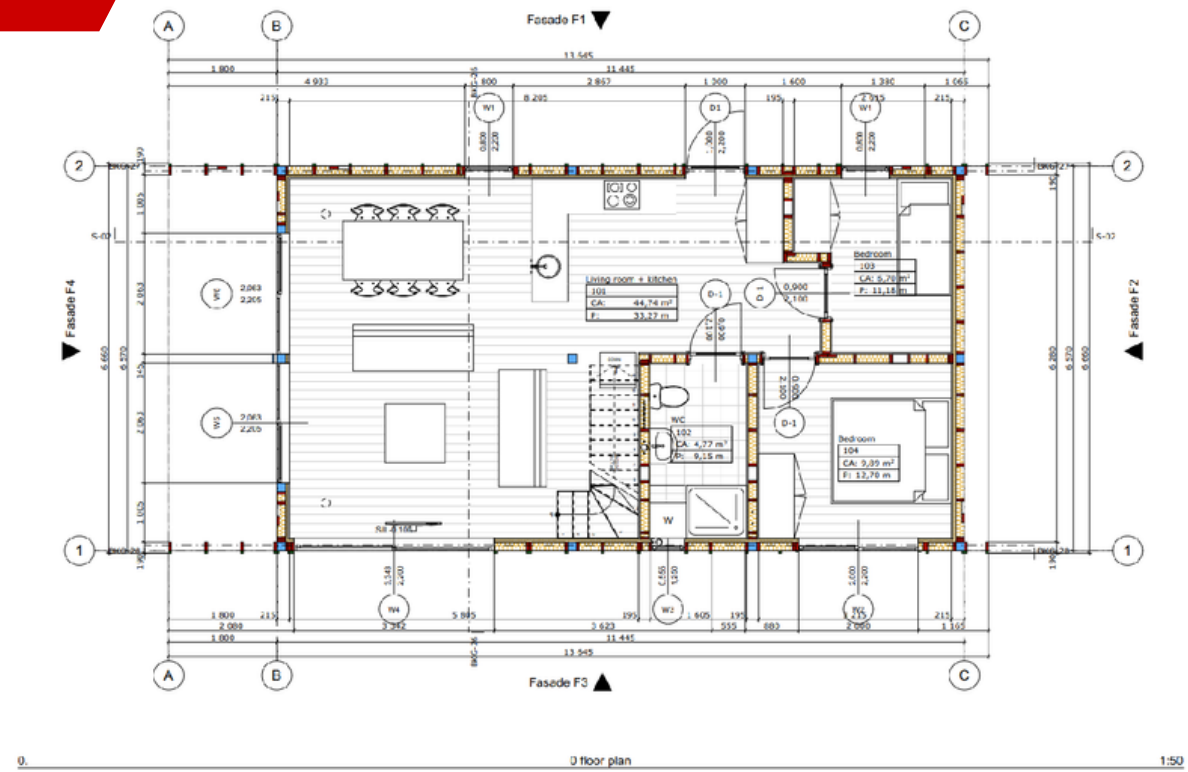
Verwarming: Elektrische kachels.

Prijs: Vanaf 1300/m² + BTW



Tiny House BO-19

90m²



Tiny House HY-01

56m²

Uitrusting: Volledig gemeubileerd. Volledig gemeubileerd. De prijs omvat: volledige afwerking van het exterieur en interieur (de kleuren en materialen voor exterieur en interieur worden met de klant overeengekomen voordat de bestelling wordt geplaatst). Alle sanitaire voorzieningen zijn op elkaar afgestemd. De volledige elektrische installatie van het huis (lichten, stopcontacten, schakelaars).

Verwarming: Airconditioning, Elektrische radiatoren; Infrarood vloerverwarming; Aerothermische verwarming.

Prijs: Vanaf 1300/m² + BTW



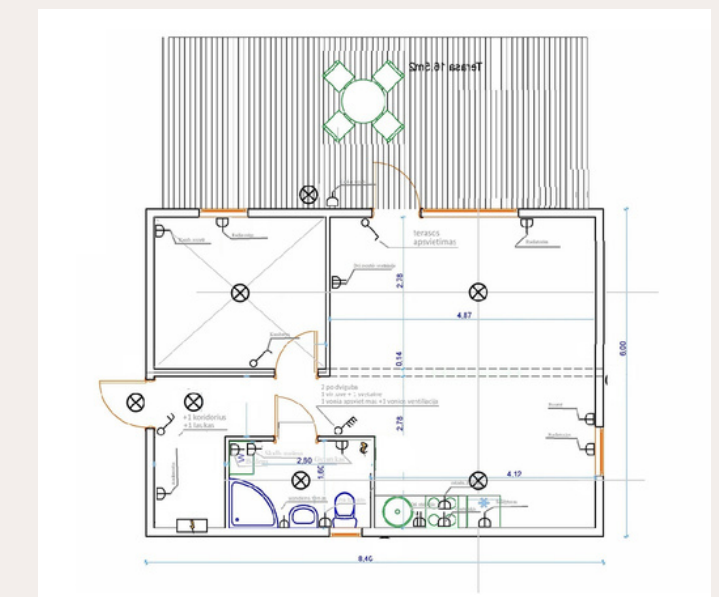
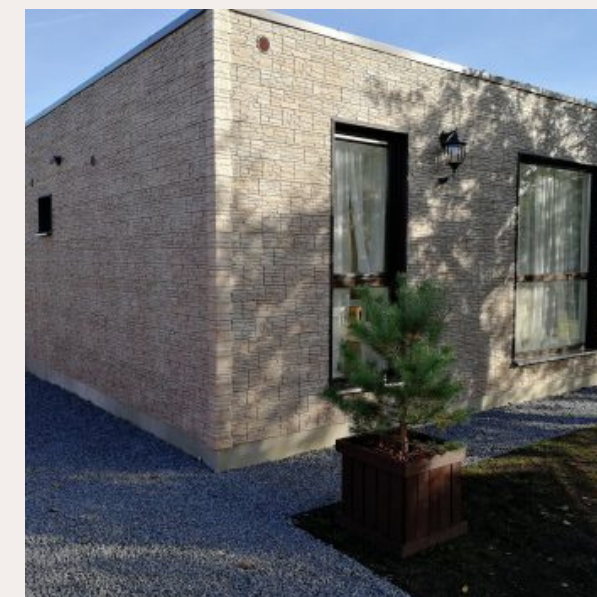
Tiny House HY-02

50m²

Uitrusting: Volledig gemeubileerd. Volledig gemeubileerd. De prijs omvat: volledige afwerking van het exterieur en interieur (de kleuren en materialen voor exterieur en interieur worden met de klant overeengekomen voordat de bestelling wordt geplaatst). Alle sanitaire voorzieningen zijn op elkaar afgestemd. De volledige elektrische installatie van het huis (lichten, stopcontacten, schakelaars).

Verwarming: Airconditioning, Elektrische radiatoren; Infrarood vloerverwarming; Aerothermische verwarming.

Prijs: Vanaf 1300/m² + BTW



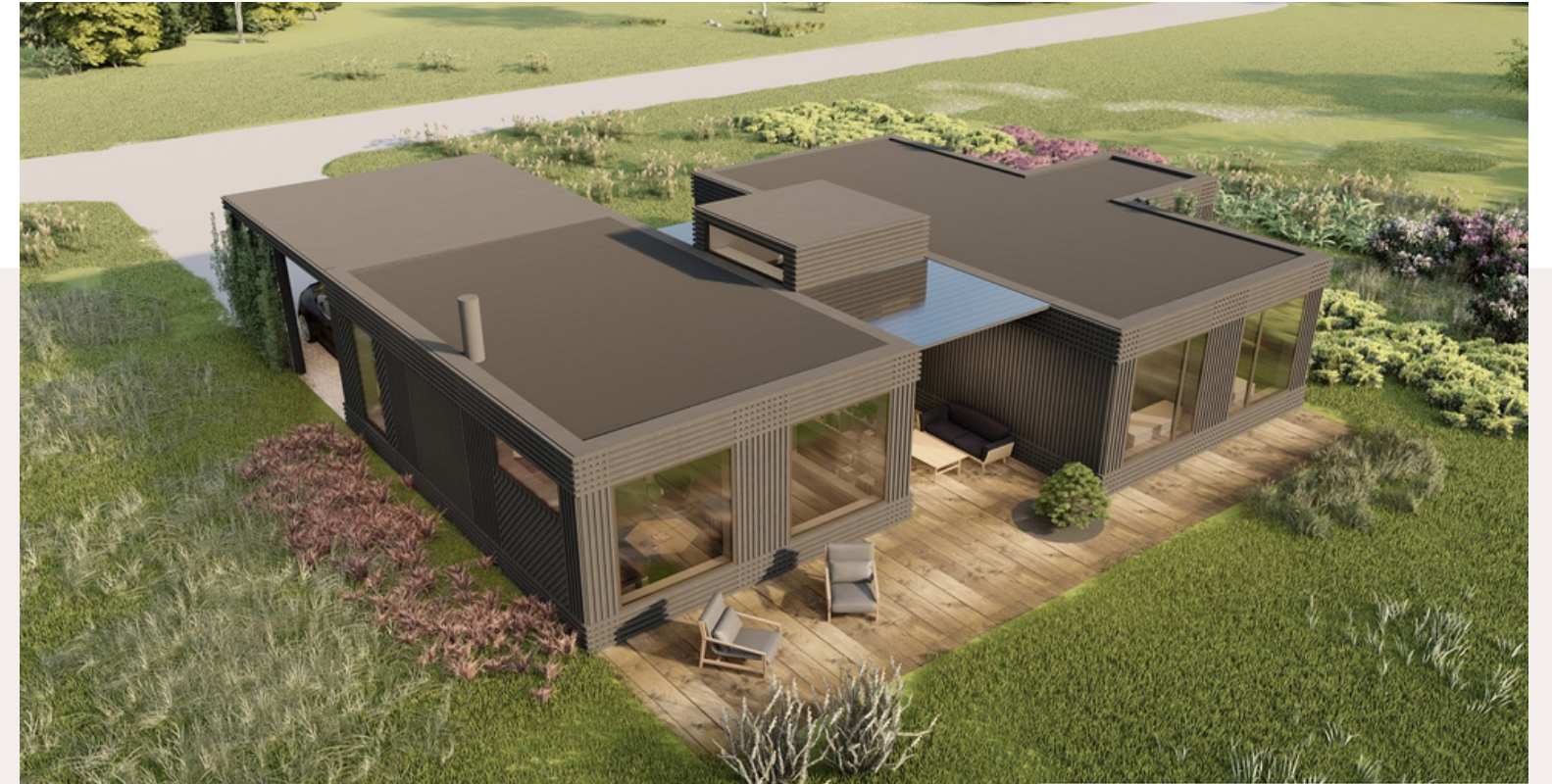
Tiny House HY-03

90m²

Uitrusting: Volledig gemeubileerd. Volledig gemeubileerd. De prijs omvat: volledige afwerking van het exterieur en interieur (de kleuren en materialen voor exterieur en interieur worden met de klant overeengekomen voordat de bestelling wordt geplaatst). Alle sanitaire voorzieningen zijn op elkaar afgestemd. De volledige elektrische installatie van het huis (lichten, stopcontacten, schakelaars).

Verwarming: Airconditioning, Elektrische radiatoren; Infrarood vloerverwarming; Aerothermische verwarming.

Prijs: Vanaf 1300/m² + BTW



90m²



Tiny House HY-03



Tiny House HY-04

30m²

Uitrusting: Volledig gemeubileerd. Volledig gemeubileerd. De prijs omvat: volledige afwerking van het exterieur en interieur (de kleuren en materialen voor exterieur en interieur worden met de klant overeengekomen voordat de bestelling wordt geplaatst). Alle sanitaire voorzieningen zijn op elkaar afgestemd. De volledige elektrische installatie van het huis (lichten, stopcontacten, schakelaars).

Verwarming: Airconditioning, Elektrische radiatoren; Infrarood vloerverwarming; Aerothermische verwarming.

Prijs: Vanaf 1300/m² + BTW



Tiny House HY-04

18m², 30m²



Tiny House CH-01

43/50/60/102m²

Dak: Metalen platen, PVC membraan
Wanden binnen: Multiplex, houten bekleding, gips
Muren buiten: houten bekleding, vezelcement panelen, andere decoratieve materialen

Ramen en deuren: PVC, hout, aluminium
Verwarming: Lucht-lucht warmtepomp, Elektrisch verwarmde vloeren, Lucht-water warmtepomp
Ventilatie: Natuurlijke luchttoevoer, Complex warmte-terugwin systeem, Lokaal warmte-terugwin systeem.

Prijs: Vanaf 1300/m² + BTW



43/50/60/102m²

Tiny House CH-01



Tiny House CH-02

43/50/60/102m²

Dak: Metalen platen, PVC membraan
Wanden binnen: Multiplex, houten bekleding, gips
Muren buiten: houten bekleding, vezelcement panelen, andere decoratieve materialen

Ramen en deuren: PVC, hout, aluminium
Verwarming: Lucht-lucht warmtepomp, Elektrisch verwarmde vloeren, Lucht-water warmtepomp
Ventilatie: Natuurlijke luchttoevoer, Complex warmte-terugwin systeem, Lokaal warmte-terugwin systeem.

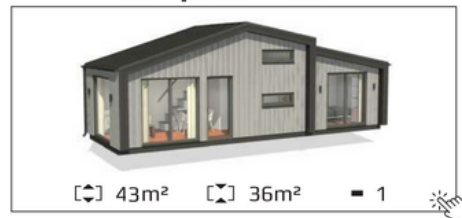
Prijs: Vanaf 1300/m² + BTW



Tiny House HY-04

43/50/60/102m²

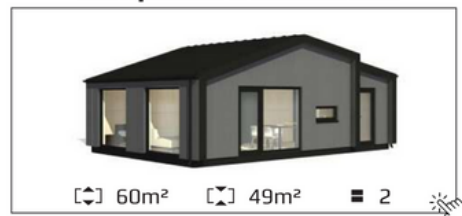
Compact PLUS



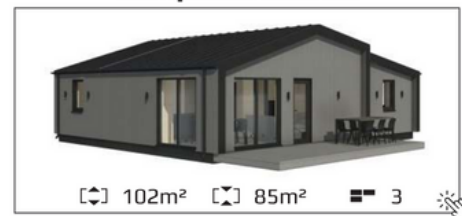
Compact PLUS x2



Compact DOUBLE MINI



Compact PLUS x3





<https://youtu.be/OpBZ95T1DLU>



Neem contact met ons op



www.balt-haus.com



info@balt-haus.com



+ 31 651 865 671